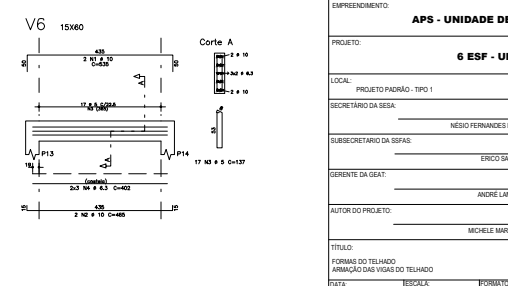
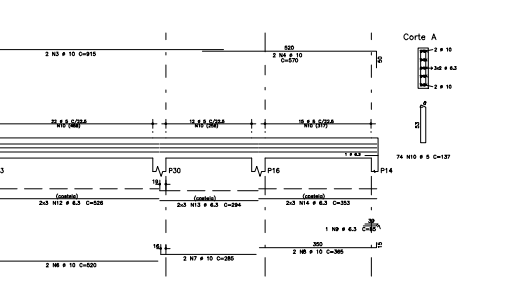
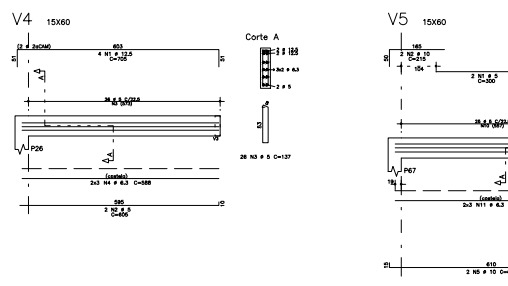
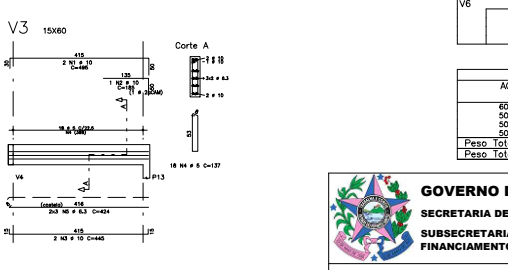
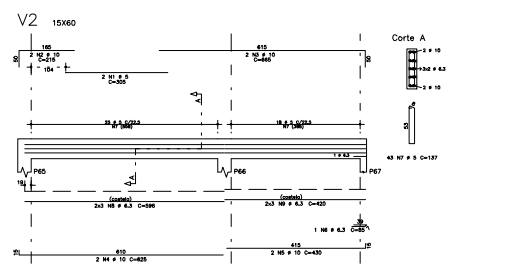
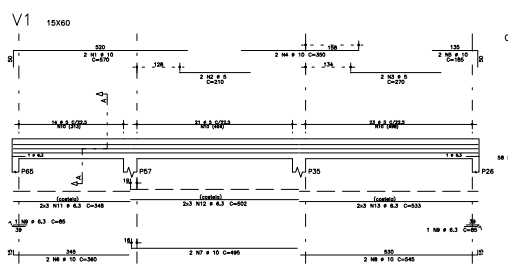


FORMAS DO TELHADO
ESCALA 1:75



ESPECIFICAÇÕES

Fib do CONCRETO ESTRUTURAL = 30 MPa

COMPRIMENTO DAS FIBRAS ESTRUTURAS:
FUNDADOES = 5,0 m
VIGAS = 2,5 m
LAMELAS = 2,0 m

O CONCRETO DEVERA SER VERBADO MECANICAMENTE.

COTAS EM CENTIMETROS E ELEVACOES EM METROS, EXCETO INDICAO CONTRARIA.

DAC DO AGRADO BRANCO = BRITA @ BRITA 1

CONSUMO MINIMO DE CIMENTO POR M3 = 300kg

ACO ESTRUTURAL, CABO/CABO = FY = 500MPa - FY = 600MPa

RELACAO AGUAMENTO = 0,43

TODA FIBRA EM CONTO DIRETO COM O SOLO DEVERA TER BASE DE CONCRETO MACRO COM SLM DE ESPESURA.

TUDO O TERRENO DEVERA SER APLACADO A 8% PN ANTES DA APLICACAO DO CONCRETO MACRO.

CONVENÇÕES

- ▭ - PLAR QUE MARCA
- ▭ - PLAR QUE CONTRUA
- ▭ - PLAR QUE REDUZ
- ▭ - PLAR QUE MORRE

QUANTITATIVOS	AREA DE FORMAS (m2)	VOL. DE CONCRETO (m3)
60B	80	3,30
50A	36	2,40
TOTAL	86	6,70

AREA ESTRUTURAL 1,85 m2

ATENÇÃO:
AS COTAS PREZISEM SOBRE O DESENHO, NÃO TEM MIDDAS A PARTIR DE RESGAS E/OU ESQUIMETROS.

AÇO	POS	BIT (mm)	QUANT	COMPRIMENTO (cm)	TOTAL (cm)
V1					
50A	1	10	2	570	1140
60B	2	5	2	210	420
50A	3	5	2	270	540
50A	4	10	2	360	720
50A	5	10	2	185	370
50A	6	10	2	360	720
50A	7	10	2	485	970
50A	8	10	2	540	1080
50A	9	6,3	2	85	170
60B	10	5	58	137	7986
50A	11	6,3	6	348	2088
50A	12	6,3	6	502	3012
50A	13	6,3	6	533	3198
V2					
60B	1	5	2	305	610
50A	2	10	2	215	430
50A	3	10	2	665	1330
50A	4	10	2	625	1250
50A	5	10	2	430	860
50A	6	6,3	1	85	85
60B	7	5	43	137	5891
50A	8	6,3	6	598	3576
50A	9	6,3	6	420	2520
V3					
50A	1	10	2	495	990
50A	2	10	1	185	185
50A	3	10	2	445	890
60B	4	5	18	137	2466
50A	5	6,3	6	424	2544
V4					
50A	1	12,5	4	705	2820
60B	2	5	2	605	1210
60B	3	5	26	137	3562
50A	4	6,3	6	598	3576
V5					
60B	1	5	2	305	600
50A	2	10	2	215	430
50A	3	10	2	915	1830
50A	4	10	2	570	1140
50A	5	10	2	625	1250
50A	6	10	2	520	1040
50A	7	10	2	285	570
50A	8	10	2	365	730
50A	9	6,3	1	85	85
60B	10	5	74	137	10138
50A	11	6,3	6	595	3570
50A	12	6,3	6	528	3156
50A	13	6,3	6	284	1764
50A	14	6,3	6	353	2118
V6					
50A	1	10	2	535	1070
50A	2	10	2	465	930
60B	3	5	17	137	2329
50A	4	6,3	6	402	2412

AÇO	RESUMO AÇO CA. 50-60	PESO
60B	5	357
50A	6,3	338
50A	10	199
50A	12,5	28
Peso Total	60B =	55 kg
	50A =	233 kg

GOVERNO DO ESTADO DO ESPÍRITO SANTO
SECRETARIA DE ESTADO DA SAÚDE DO ESPÍRITO SANTO-SESA
SUBSECRETARIA DE ESTADO DE ADMINISTRAÇÃO E FINANCIAMENTO DE ATENÇÃO À SAÚDE - SSAFAS

PLANO DECENAL DE ATENÇÃO PRIMÁRIA À SAÚDE - APS+10

EMPREENHAMENTO:
APS - UNIDADE DE ATENÇÃO PRIMÁRIA À SAÚDE

PROJETO:
6 ESF - UNIDADE DE 6 EQUIPE

LOCAL:
PROJETO PADRÃO - TIPO 1

SECRETÁRIO DA SESA:
NÉSIO FERNANDES DE MEDEIROS JUNIOR

SUBSECRETÁRIO DA SESA:
ERICO SANDRIORGIO

GERENTE DA GSAT:
ANDRÉ LEMAS VAREJÃO

AUTOR DO PROJETO:
MICHELE MARIA ALVES

DISCIPLINA:
PROJETO ESTRUTURAL

FASE: PROJETO EXECUTIVO

CREA (EMPRESA): ES-15617
CREA (RESP): ES-0294240

TÍTULO:
FORMAS DO TELHADO
ARRANJAMENTO VIGAS DO TELHADO

DATA:
NOV/2022

ESCALA:
INDICADA

FORMATO:
A1

UNIDADE:
CM

FOLHA:
20/20