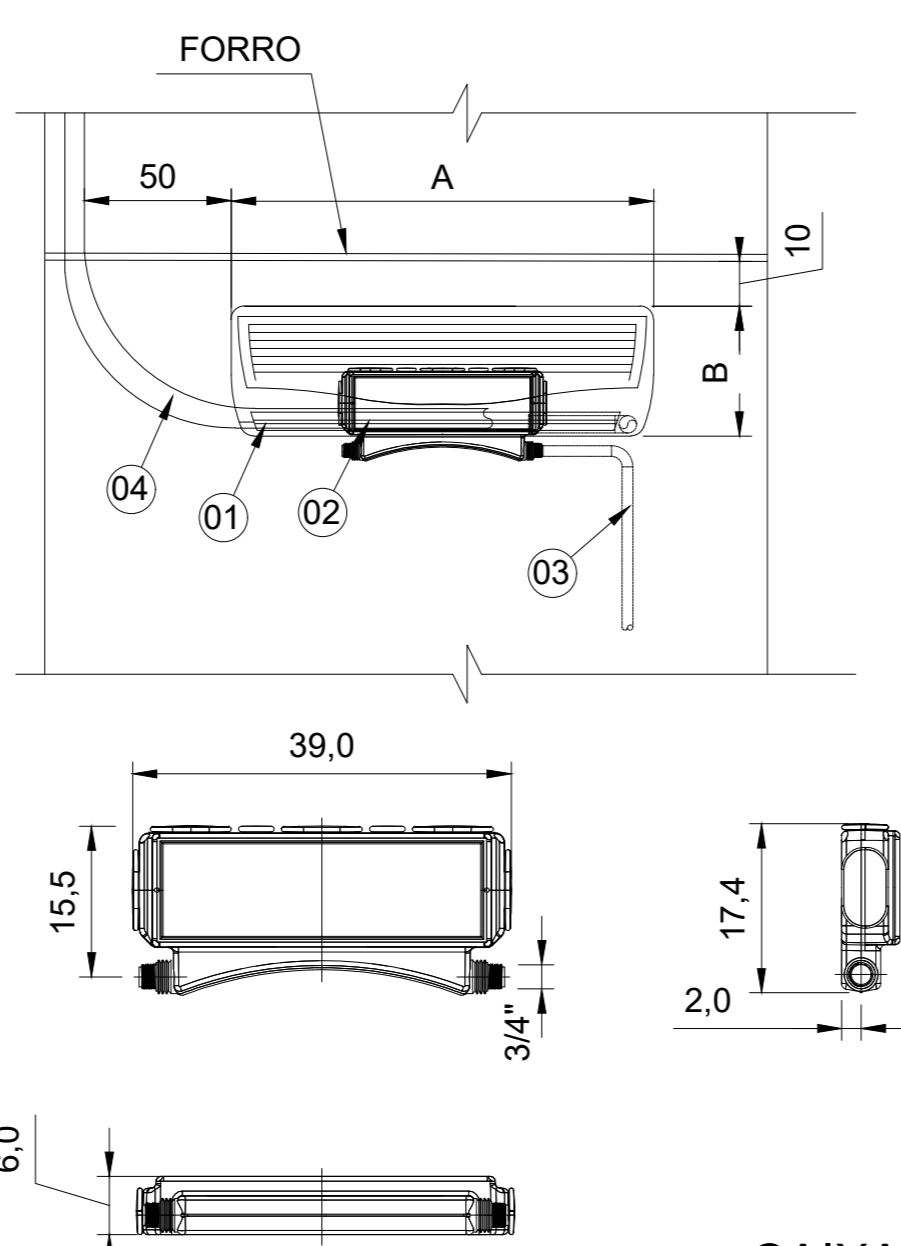


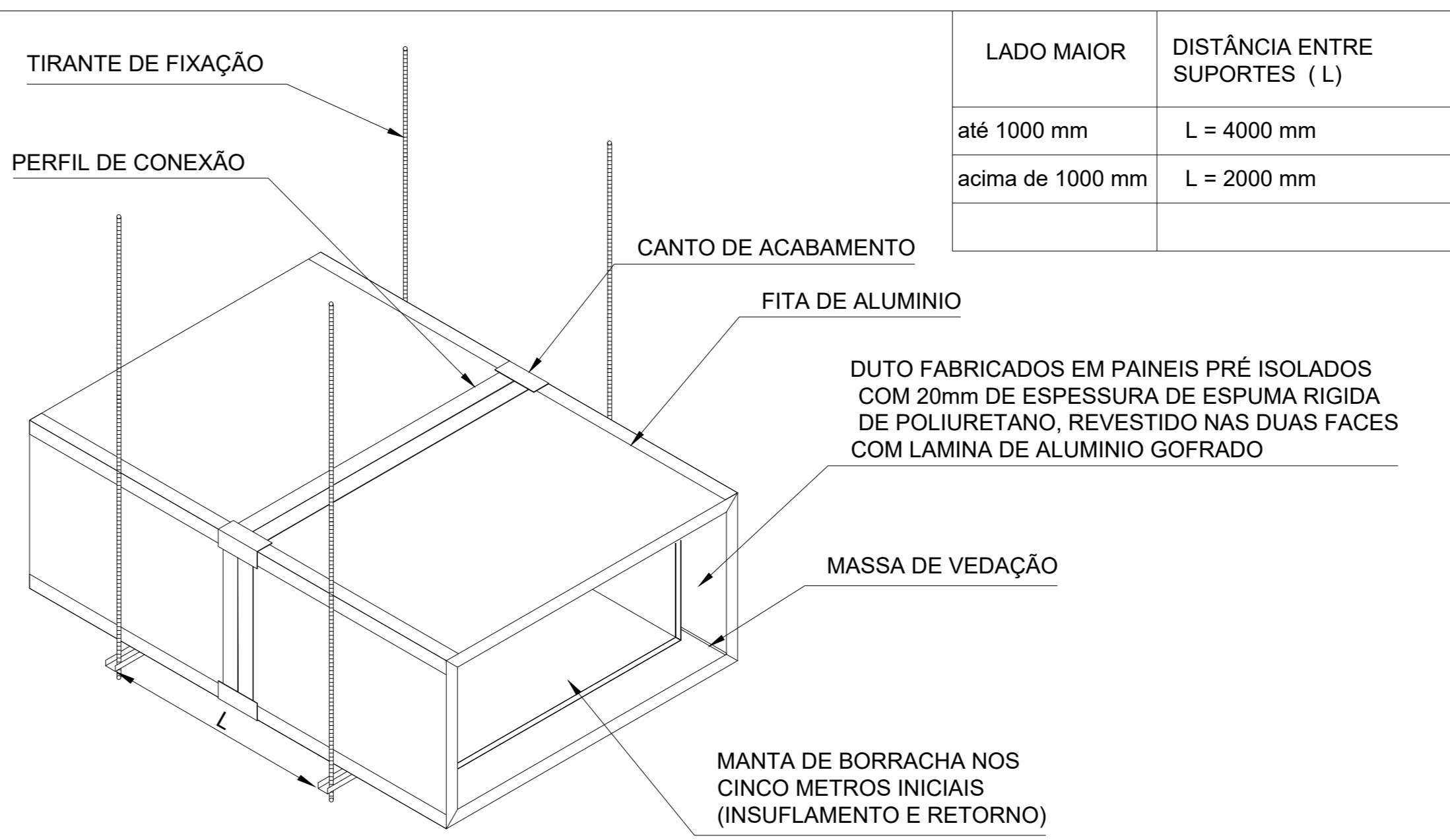
ITEM	DESCRICAO
01	UNIDADE EVAPORADORA DO TIPO HIWALL
02	UNIDADE CONDENSADORA APOIADA EM BASE METALICA
03	PLACA DE FIXAÇÃO DA UNIDADE EVAPORADORA
04	PONTO DE FORÇA COM DISJUNTOR DE PROTEÇÃO
05	LINHA FRIGORIFICA ISOLADA INDIVIDUALMENTE
06	CABO"PPP" PARA COMANDO E ALIMENTAÇÃO ELETRICA
07	SIFÃO
08	AMORTECEDOR DE VIBRAÇÃO LINHA COXIM
09	CAIXA DE PASSAGEM EM PVC
10	TUBO DE PVC Ø 25mm, ISOLADO
11	RASCO NA ALVENARIA DE 5x5cm (LxP) PARA PASSAGEM DA LINHA FRIGORIFICA

SPLIT HIWALL
INSTALAÇÃO TÍPICA
SISTEMA DE CLIMATIZAÇÃO

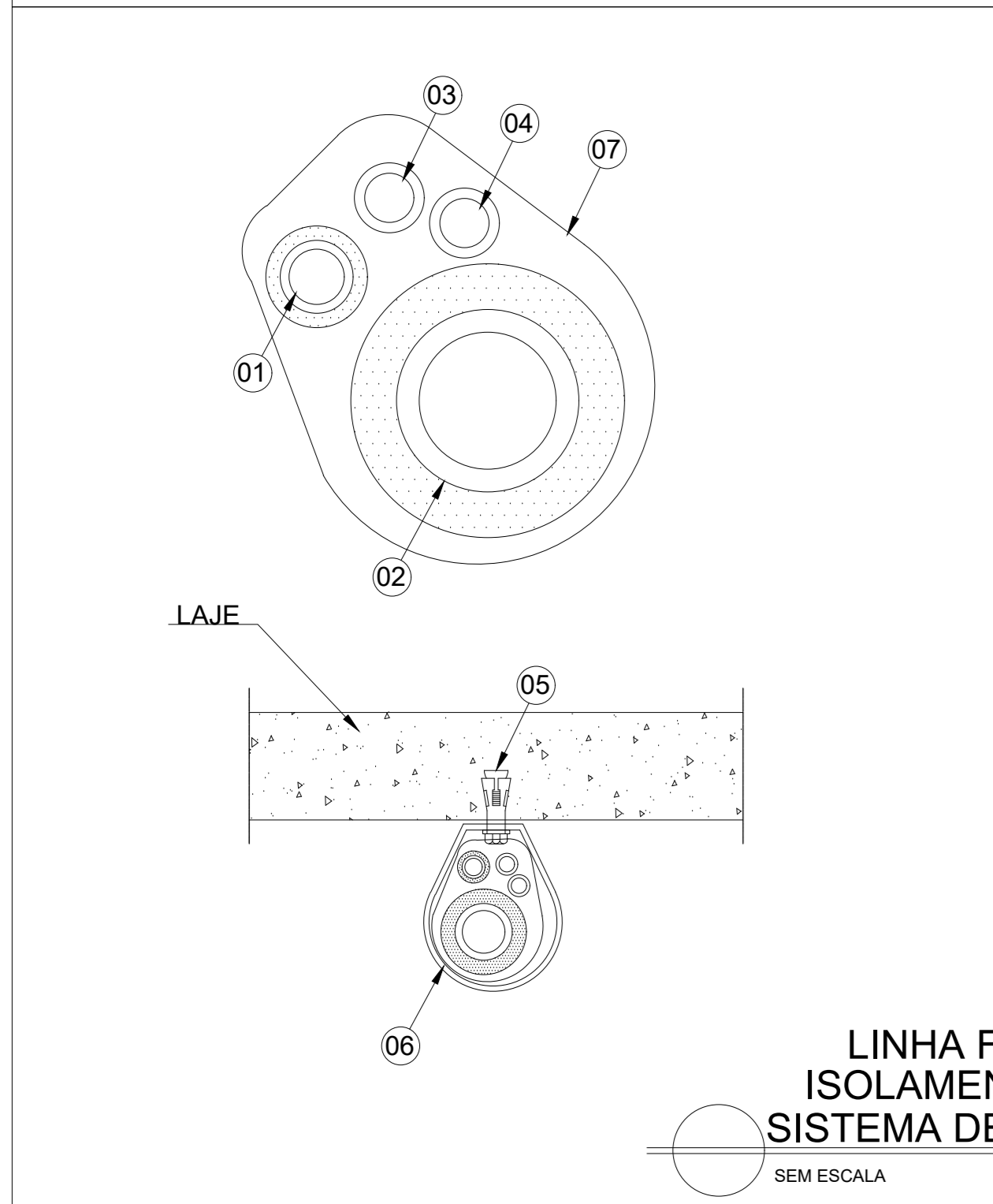


CAIXA DE PASSAGEM EM PVC
INSTALAÇÃO TÍPICA
SISTEMA DE CLIMATIZAÇÃO

ITEM	DESCRICAO
01	UNIDADE EVAPORADORA DO TIPO HIWALL
02	CAIXA DE PASSAGEM EM PVC
03	TUBO DE PVC Ø 25mm, ISOLADO
04	RASCO NA ALVENARIA DE 5x5cm (LxP) PARA PASSAGEM DA LINHA FRIGORIFICA

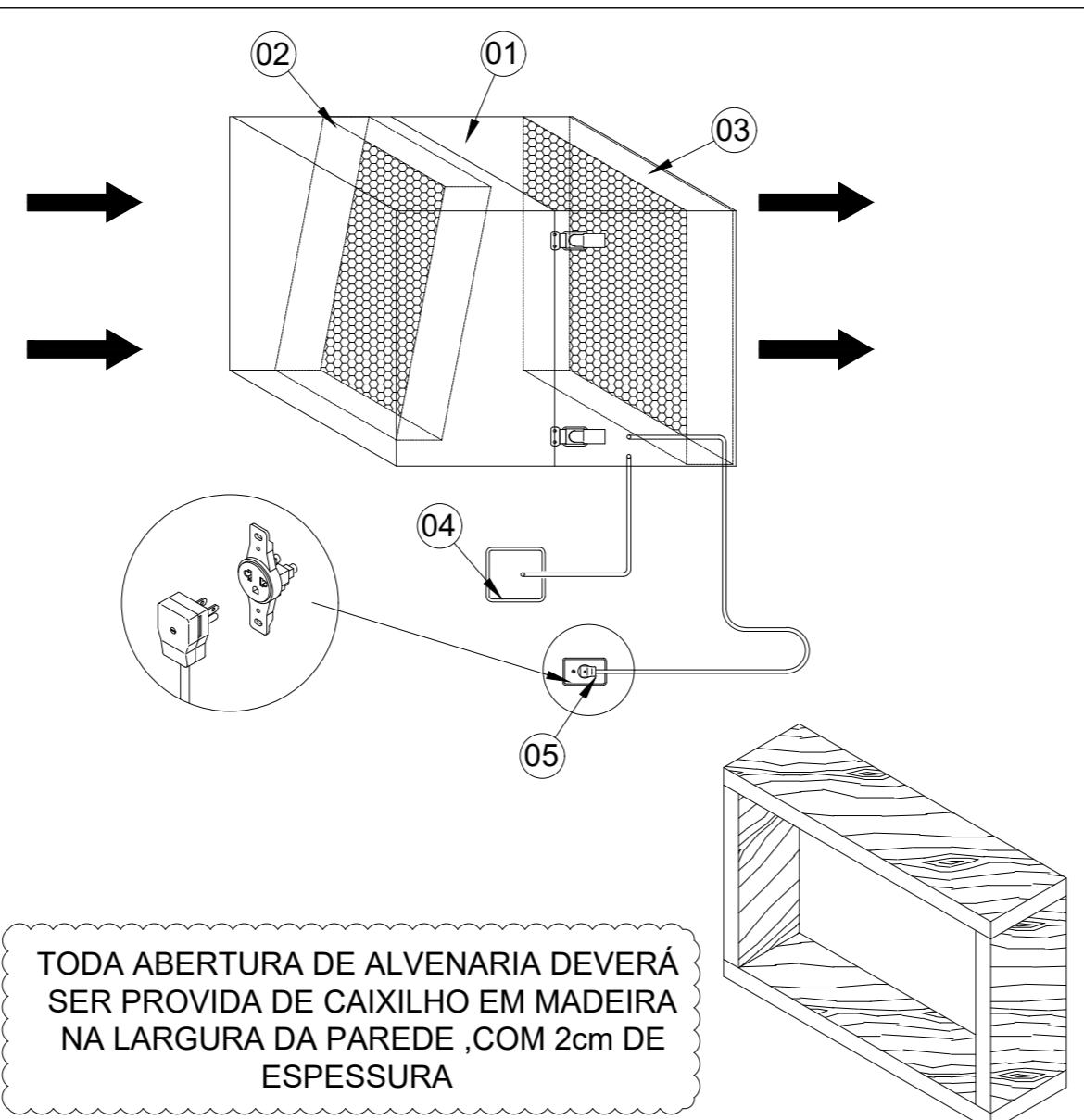


DUTO DE BAIXA PRESSÃO (MPU)
FIXAÇÃO NO TETO
SISTEMA DE CLIMATIZAÇÃO



ITEM	DESCRICAO
01	LINHA DE LÍQUIDO
02	LINHA DE GAS (SUÇÃO)
03	ELETRODUTO PARA CABO DE COMANDO
04	ELETRODUTO PARA CABO DE ALIMENTAÇÃO ELETRICA
05	CHUMBADOR COM PORCA E ARRUELA LISA
06	BRANÇADEIRA METALICA
07	FITA PLASTICA

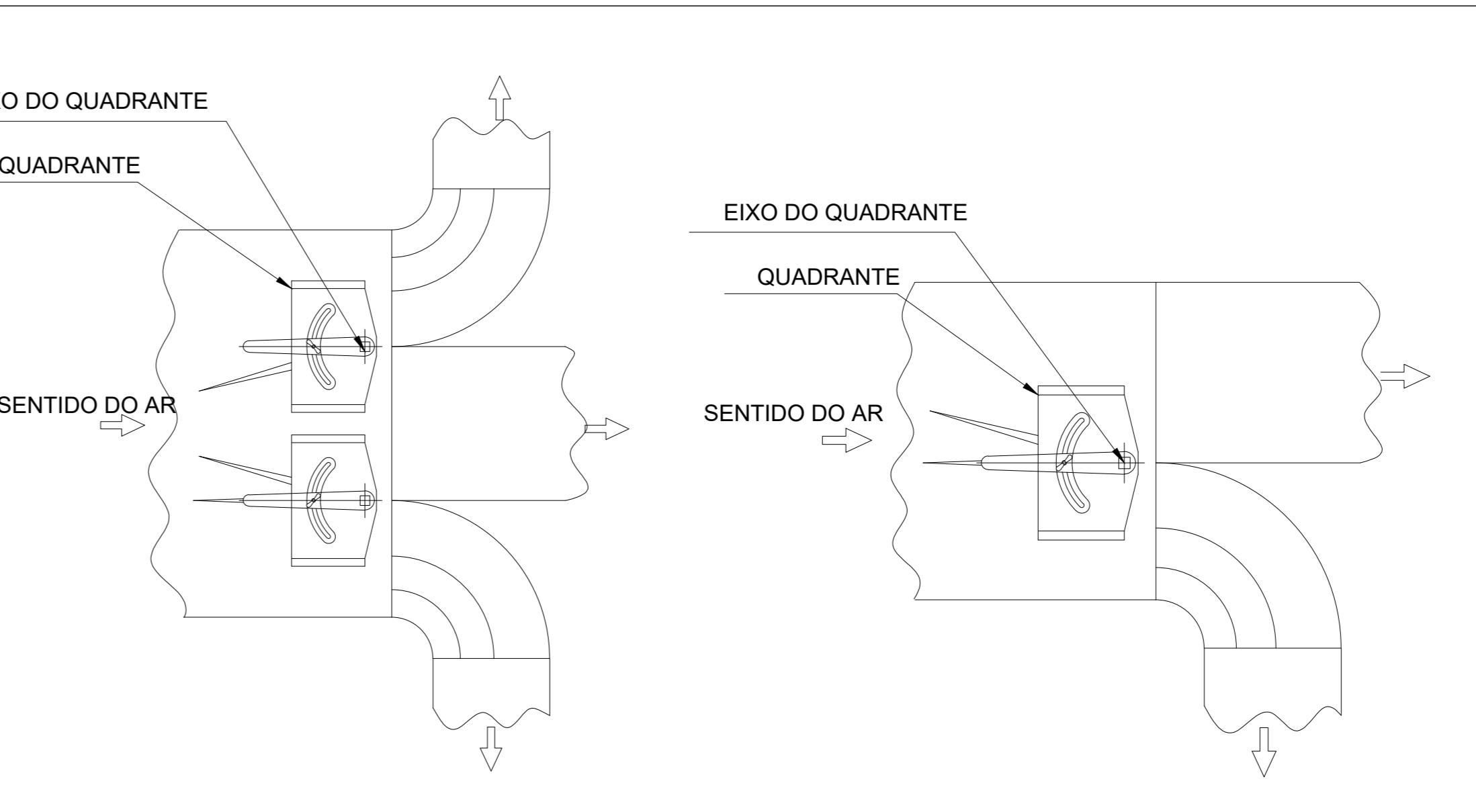
LINHA FRIGORIFICA
ISOLAMENTO / FIXAÇÃO
SISTEMA DE CLIMATIZAÇÃO



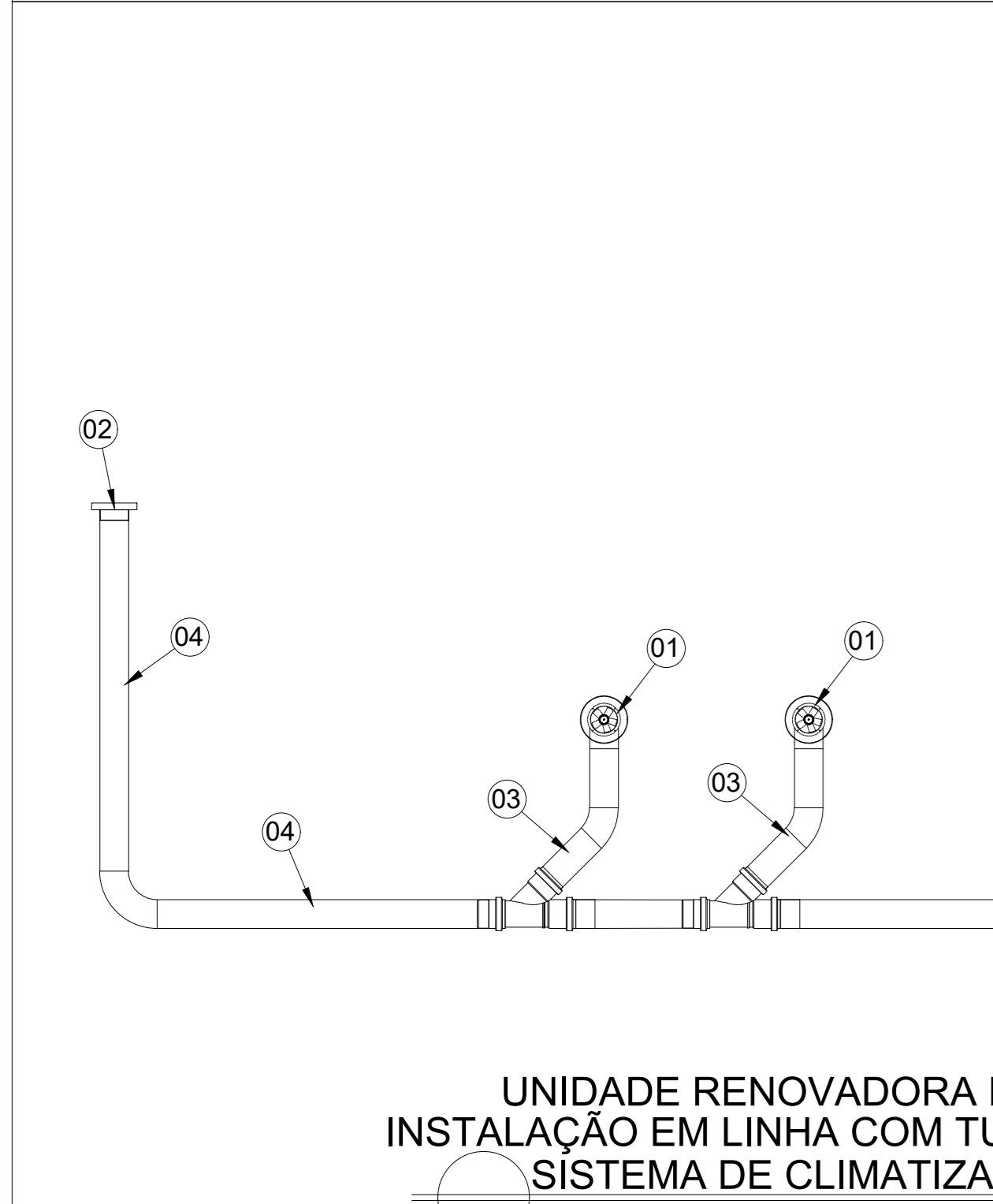
UNIDADE DE TRATAMENTO DE AR
SISTEMA DE CLIMATIZAÇÃO

ITEM	DESCRICAO
01	GABINETE EM CHAPA DE AÇO CARBONO COM PINTURA
02	PRÉ FILTRO "G3"
03	FILTRO ABSOLUTO
04	PAINEL DE COMANDO A DISTANCIA
05	PONTO DE FORÇA COM DISJUNTOR DE PROTEÇÃO

VER QUADRO DE NOTAS

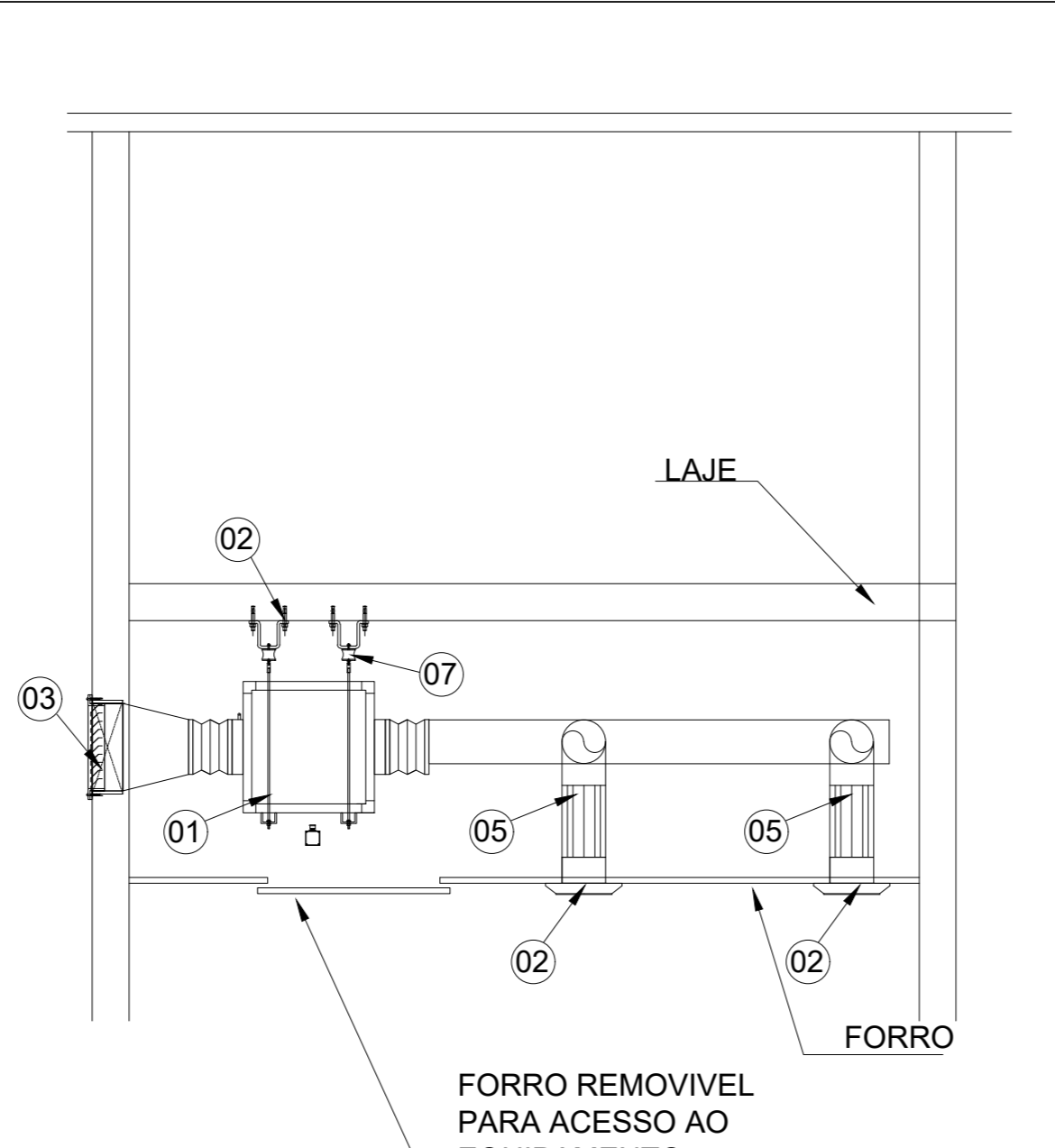


DUTO DE BAIXA PRESSÃO
DAMPER QUADRANTE
SISTEMA DE CLIMATIZAÇÃO



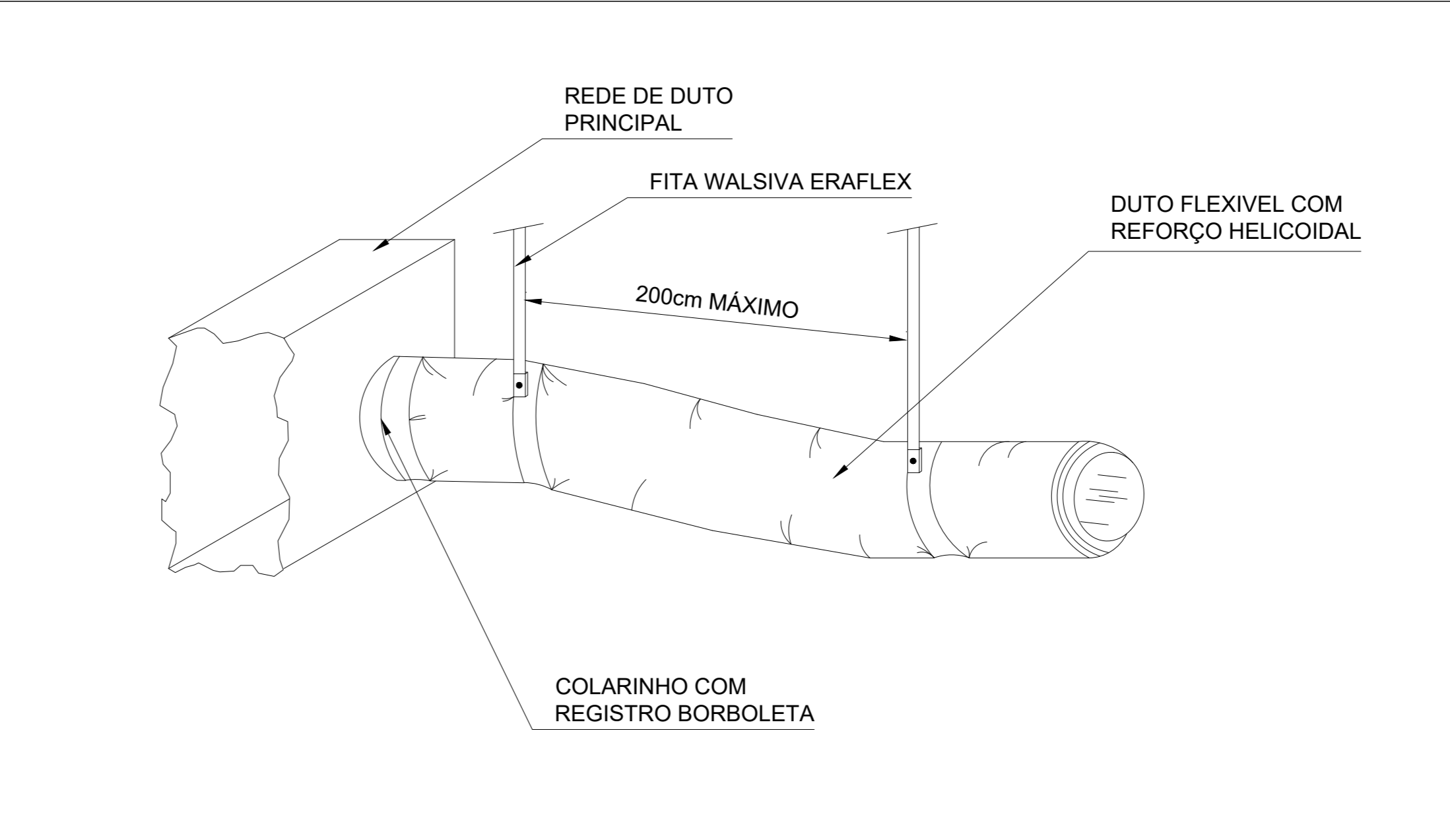
UNIDADE RENOVADORA DE AR
INSTALAÇÃO EM LINHA COM TUBO DE PVC
SISTEMA DE CLIMATIZAÇÃO

ITEM	DESCRICAO
01	UNIDADE RENOVADORA DE AR (EXAUSTOR) COM VENEZIANA AUTO FECHANTE NA DESCARGA DO AR ACIONAMENTO INTERTRAVADO COM A LUMINARIA
02	VENEZIANA PARA DESCARGA DO AR
03	TUBO FLEXIVEL Ø 10cm
04	TUBO DE PVC Ø 10cm



TOMADA DE AR EXTERNO
INSTALAÇÃO TÍPICA
SISTEMA DE CLIMATIZAÇÃO

ITEM	DESCRICAO
01	GABINETE DE VENTILAÇÃO COM FILTRAGEM
02	ELEMENTO DE INSUFAMENTO OU EXAUSTÃO DO AR
03	VENEZIANA COM TELA E FILTRO PARA TOMADA DE AR
04	REDE DE DUTOS
05	DUTO FLEXIVEL
06	CHUMBADOR, TIRANTE PARA FIXAÇÃO
07	AMORTECEDOR DE VIBRAÇÃO LINHA COXIM



DUTO DE BAIXA PRESSÃO
FIXAÇÃO DE DUTO FLEXIVEL
SISTEMA DE CLIMATIZAÇÃO

NOTAS
01- MEDIDAS EM CENTIMETROS ONDE NÃO INDICADA A UNIDADE.
02- AS LINHAS FRIGORIFICAS DEVERÃO SER ISOLADAS INDIVIDUALMENTE COM TUBO ISOLANTE TÉRMICO EM POLIETILENO EXPANDIDO RESISTENTE COM FILME FLEXIVEL, COM ANTI UV, PARA TEMPERATURA SUPERIOR A 10°C. REF. = POLIPEX - HT INVERTER.
03- TODA PASSAGEM DE DUTOS OU TUBULAÇÃO PELA ALVENARIA DEVERÁ SER VEDADA COM MATERIAL FLEXIVEL APÓS A MONTAGEM.
04- TODA A TUBULAÇÃO DE DRENO DEVERÁ SER ISOLADA, COM TUBO FLEXIVEL COM 10mm DE ESPESURA REVESTIDO COM FILME PROTETOR, DEVERÃO SER MONTADAS COM INCLINAÇÃO MÍNIMA DE 2%, PASSAR POR UMA CAIXA SIFONADA OU SER DOTADO DE SIFÃO ANTES DE DESCARREGAR NO ESGOTO.
05- A DISTÂNCIA ENTRE OS SUPORTES DE FIXAÇÃO DAS LINHAS FRIGORIFICAS E GOTEJAMENTO DE AGUA DE CONDENSADA DEVERÁ SER DE NO MÁXIMO 200 cm.
06- PARA EVITAR PONTO DE ORVALHO NA SUPERFÍCIE DA TUBULAÇÃO E GOTEJAMENTO DE AGUA DE CONDENSADA CERTIFIQUE-SE QUE NÃO HÁ RACHADURA NO ISOLAMENTO.
07- ONDE A EXPRESSÃO "OU SIMILAR" FOR UTILIZADA, DEVE-SE ENTENDER QUE OS COMPONENTES DEVIDOS EM LIGAR DOS INDICADOS COMO FABRICANTE DE REFERÊNCIA, DEVEM SER EFETIVAMENTE EQUIVALENTES NO QUE SE REFEREM À APLICAÇÃO, OPERACIONAL, E DE PERFORMANCE.
08- O FIO TERRA DA UNIDADE CONDENSADORA DEVERÁ SER INTERLIGADO A UM PONTO ESPECÍFICO PARA O SISTEMA DE CLIMATIZAÇÃO, NÃO PODENDO SER INTERLIGADO À TUBULAÇÃO DE GAS, TUBULAÇÃO DE AGUA, HASTE DE PARARAÍO OU LINHA DE ATERRAMENTO PARA TELEFONE.
09- O ACHOAMENTO DOS EQUIPAMENTOS DE EXAUSTÃO E VENTILAÇÃO MECANICA DEVERÁ SER INTERTRAVADO COM AS LUMINARIAS.
10- PREVER PONTO DE AGUA, PONTO DE FORÇA PARA ACHOAMENTO DOS EQUIPAMENTOS DE MANUTENÇÃO E LUMINARIA NA ÁREA TÉCNICA.

SIMBOLOGIA
DUTO FABRICADOS EM PAINÉIS PRÉ ISOLADOS COM 20mm DE ESPESURA DE ESPUMA RÍGIDA DE POLIURETANO, REVESTIDO NAS DUAS FACES COM LAMINA DE ALUMINIO GOFRADO E PELICULA DE PROTEÇÃO CONTRA FUNGOS E BACTERIAS.
TUBO FLEXIVEL COM REFORÇO HELICOIDAL, DE ARAME DE AÇO, ISOLADO TERMICAMENTE COM MANTA DE LATEX VERDE.
TUBO E CONEXÕES EM PVC LINHA ESGOTO PARA SISTEMA DE EXAUSTÃO MECANICA.
AS LINHAS FRIGORIFICAS DEVERÃO SER EM TUBOS DE COBRE DO TIPO ESTIRADO E TREFILADO, SEM COSTURA EM COBRE DESPOLDADO RECORRIDO. AS TUBULAÇÕES DEVERÃO SER ISOLADAS INDIVIDUALMENTE POR EXPANDIDO REVESTIDO COM FILME FLEXIVEL TÍPICO EM POLIETILENO PARA TEMPERATURA SUPERIOR A 10°C. REF. = POLIPEX - HT INVERTER.
UNIDADE EVAPORADORA
UNIDADE CONDENSADORA
LINHA DE LÍQUIDO
LINHA DE SUÇÃO
LUMINÁRIA A PROVA DE EXPLOSAO FORNECIDA NA ÁREA TÉCNICA JUNTO AOS CONDENSADORES
PONTO DE FORÇA FORNECIDO COM CAIXA DE PASSAGEM 150x150x100mm. REF. CPAD-1515-10 (FAB. WETZEL) FORNECIDO COM DISJUNTOR DE PROTEÇÃO
LUMINÁRIA A PROVA DE EXPLOSAO FORNECIDA NA ÁREA TÉCNICA JUNTO AOS CONDENSADORES
PONTO DE AGUA PARA MANUTENÇÃO (TORNEIRA DO TIPO PARA JARDIM) FORNECIDO JUNTO AOS CONDENSADORES

ALIMENTAÇÃO ELETRICA
PONTO DE FORÇA FORNECIDO COM CAIXA DE PASSAGEM 150x150x100mm. REF. CPAD-1515-10 (FAB. WETZEL) FORNECIDO COM DISJUNTOR DE PROTEÇÃO
PF 01 = SPLIT 30.000 BTU/SH ALIMENTAÇÃO ELETRICA = 220V / 2F+T / 60 Hz / 2,85KW / 16,8A
PF 02 = SPLIT 22.000 BTU/SH ALIMENTAÇÃO ELETRICA = 220V / 2F+T / 60 Hz / 2,95KW / 11,1A
PF 03 = SPLIT 18.000 BTU/SH ALIMENTAÇÃO ELETRICA = 220V / 2F+T / 60 Hz / 1,83KW / 7,9A
PF 04 = SPLIT 12.000 BTU/SH ALIMENTAÇÃO ELETRICA = 220V / 2F+T / 60 Hz / 1,08KW / 4,9A
PF 05 = UNIDADE EXTRADORA DE AR / RECIRCULAÇÃO ALIMENTAÇÃO ELETRICA = 220V / 2F+T / 60 Hz / 0,45KW / 2,0A
PF 06 = GABINETE DE VENTILAÇÃO ALIMENTAÇÃO ELETRICA = 220V / 2F+T / 60 Hz / 0,55KW / 2,5A
PF 07 = UNIDADE RENOVADORA DE AR - EXAUSTOR ALIMENTAÇÃO ELETRICA = 110 / 220V / 2F / 60Hz / 25 W

ESPECIFICAÇÃO GERAL					
LOCAL	IDENTIF. (UE + UC)	CAPAC. (Btu/h)	ALIMENTAÇÃO ELETRICA (V / Ph / Hz / Kw / A)	LINHA DE LÍQUIDO (L)	LINHA DE SUÇÃO (L/S)
CIRCULAÇÃO ESPERA CONSULTÓRIOS	UE01-UC01	30.000	220V / 2F+T / 60 Hz / 2,85KW / 16,8A	3/8" (9,53)	5/8" (15,88)
	UE02-UC02	30.000	220V / 2F+T / 60 Hz / 2,85KW / 16,8A	3/8" (9,53)	5/8" (15,88)
	UE03-UC03	30.000	220V / 2F+T / 60 Hz / 2,85KW / 16,8A	3/8" (9,53)	5/8" (15,88)
	UE04-UC04	30.000	220V / 2F+T / 60 Hz / 2,85KW / 16,8A	3/8" (9,53)	5/8" (15,88)
	UE05-UC05	30.000	220V / 2F+T / 60 Hz / 2,85KW / 16,8A	3/8" (9,53)	5/8" (15,88)
	UE06-UC06	30.000	220V / 2F+T / 60 Hz / 2,85KW / 16,8A	3/8" (9,53)	5/8" (15,88)
	UE07-UC07	30.000	220V / 2F+T / 60 Hz / 2,85KW / 16,8A	3/8" (9,53)	5/8" (15,88)
	UE08-UC08	30.000	220V / 2F+T / 60 Hz / 2,85KW / 16,8A	3/8" (9,53)	5/8" (15,88)
	UE09-UC09	22.000	220V / 2F+T / 60 Hz / 2,95KW / 11,1A	3/8" (9,53)	3/4" (19,05)
	UE10-UC10	22.000	220V / 2F+T / 60 Hz / 2,95KW / 11,1A	3/8" (9,53)	3/4" (19,05)
SALA DE INALAÇÃO OBSERVAÇÃO POSTO DE ENFERMAGEM	UE11-UC11	12.000	220V / 2F+T / 60 Hz / 1,08KW / 4,9A	1/4" (6,35)	1/2" (12,70)
	UE12-UC12	22.000	220V / 2F+T / 60 Hz / 2,95KW / 11,1A	3/8" (9,53)	3/4" (19,05)
	UE13-UC13	22.000	220V / 2F+T / 60 Hz / 2,95KW / 11,1A	3/8" (9,53)	3/4" (19,05)
	UE14-UC14	18.000	220V / 2F+T / 60 Hz / 1,83KW / 7,9A	1/4" (6,35)	5/8" (15,88)
	UE15-UC15	18.000	220V / 2F+T / 60 Hz / 1,83KW / 7,9A	1/4" (6,35)	5/8" (15,88)
	UE16-UC16	18.000	220V / 2F+T / 60 Hz / 1,83KW / 7,9A	1/4" (6,35)	5/8" (15,88)
	UE17-UC17	18.000	220V / 2F+T / 60 Hz / 1,83KW / 7,9A	1/4" (6,35)	5/8" (15,88)
	UE18-UC18	12.000	220V / 2F+T / 60 Hz / 1,08KW / 4,9A	1/4" (6,35)	1/2" (12,70)
	UE19-UC19	12.000	220V / 2F+T / 60 Hz / 1,08KW / 4,9A	1/4" (6,35)	1/2" (12,70)
	UE20-UC20	12.000	220V / 2F+T / 60 Hz / 1,08KW / 4,9A	1/4" (6,35)	1/2" (12,70)
SALA DE FISIOTERAPIA	UE21-UC21	12.000	220V / 2F+T / 60 Hz / 1,08KW / 4,9A	1/4" (6,35)	1/2" (12,70)
	UE22-UC22	12.000	220V / 2F+T / 60 Hz / 1,08KW / 4,9A	1/4" (6,35)	1/2" (12,70)
	UE23-UC23	12.000	220V / 2F+T / 60 Hz / 1,08KW / 4,9A	1/4" (6,35)	1/2" (12,70)
	UE24-UC24	12.000	220V / 2F+T / 60 Hz / 1,08KW / 4,9A	1/4" (6,35)	1/2" (12,70)
	UE25-UC25	18.000	220V / 2F+T / 60 Hz / 1,83KW / 7,9A	1/4" (6,35)	5/8" (15,88)
	UE26-UC26	12.000	220V / 2F+T / 60 Hz / 1,08KW / 4,9A	1/4" (6,35)	1/2" (12,70)
	UE27-UC27	30.000	220V / 2F+T / 60 Hz / 2,85KW / 16,8A	3/8" (9,53)	5/8" (15,88)
	UE28-UC28	12.000	220V / 2F+T / 60 Hz / 1,08KW / 4,9A	1/4" (6,35)	1/2" (12,70)
	UE29-UC29	12.000	220V / 2F+T / 60 Hz / 1,08KW / 4,9A	1/4" (6,35)	1/2" (12,70)
	UE30-UC30	12.000	220V / 2F+T / 60 Hz / 1,08KW / 4,9A	1/4" (6,35)	1/2" (12,70)
CONSULTÓRIO OONTOLOGICO 2 EQUIPES	UE31-UC31	12.000	220V / 2F+T / 60 Hz / 1,08KW / 4,9A	1/4" (6,35)	1/2" (12,70)
	UE32-UC32	12.000	220V / 2F+T / 60 Hz / 1,08KW / 4,9A	1/4" (6,35)	1/2" (12,70)
	UE33-UC33	12.000	220V / 2F+T / 60 Hz / 1,08KW / 4,9A	1/4" (6,35)	1/2" (12,70)
	UE34-UC34	12.000	220V / 2F+T / 60 Hz / 1,08KW / 4,9A	1/4" (6,35)	1/2" (12,70)
	UE35-UC35	12.000	220V / 2F+T / 60 Hz / 1,08KW / 4,9A	1/4" (6,35)	1/2" (12,70)
	UE36-UC36	12.000	220V / 2F+T / 60 Hz / 1,08KW / 4,9A	1/4" (6,35)	1/2" (12,70)
	UE37-UC37	12.000	220V / 2F+T / 60 Hz / 1,08KW / 4,9A	1/4" (6,35)	1/2" (12,70)
	UE38-UC38	12.000	220V / 2F+T / 60 Hz / 1,08KW / 4,9A	1/4" (6,35)	1/2" (12,70)
	UE39-UC39	12.000	220V / 2F+T / 60 Hz / 1,08KW / 4,9A	1/4" (6,35)	1/2" (12,70)
	UE40-UC40	12.000	220V / 2F+T / 60 Hz / 1,08KW / 4,9A	1/4" (6,35)	1/2" (12,70)
CONSULTÓRIO OONTOLOGICO 2 EQUIPES	UE41-UC41	12.000	220V / 2F+T / 60 Hz / 1,08KW / 4,9A	1/4" (6,35)	1/2" (12,70)
	UE42-UC42	18.000	220V / 2F+T / 60 Hz / 1,83KW / 7,9A	1/4" (6,35)	5/8" (15,88)
	UE43-UC43	12.000	220V / 2F+T / 60 Hz / 1,08KW / 4,9A	1/4" (6,35)	1/2" (12,70)
	UE44-UC44	12.000	220V / 2F+T / 60 Hz / 1,08KW / 4,9A	1/4" (6,35)	1/2" (12,70)
	UE45-UC45	12.000	220V / 2F+T / 60 Hz / 1,08KW / 4,9A	1/4" (6,35)	1/2" (12,70)
	UE46-UC46	12.000	220V / 2F+T / 60 Hz / 1,08KW / 4,9A	1/4" (6,35)	1/2" (12,70)
	UE47-UC47	30.000	220V / 2F+T / 60 Hz / 2,85KW / 16,8A	3/8" (9,53)	5/8" (15,88)
	UE48-UC48	30.000	220V / 2F+T / 60 Hz / 2,85KW / 16,8A	3/8" (9,53)	5/8" (15,88)
	UE49-UC49	30.000	220V / 2F+T / 60 Hz / 2,85KW / 16,8A	3/8" (9,53)	5/8" (15,88)
	UE50-UC50	30.000	220V / 2F+T / 60 Hz / 2,85KW / 16,8A	3/8" (9,53)	5/8" (15,88)
AMAMENTAÇÃO	UE51-UC51	22.000	220V / 2F+T / 60 Hz / 2,95KW / 11,1A	3/8" (9,53)	3/4" (19,05)
	UE52-UC52	22.000	220V / 2F+T / 60 Hz / 2,95KW / 11,1A	3/8" (9,53)	3/4" (19,05)
	UE53-UC53	12.000	220V / 2F+T / 60 Hz / 1,08KW / 4,9A	1/4" (6,35)	1/2" (12,70)
	UE54-UC54	12.000	220V / 2F+T / 60 Hz / 1,08KW / 4,9A	1/4" (6,35)	1/2" (12,70)
	UE55-UC55	18.000	220V / 2F+T / 60 Hz / 1,83KW / 7,9A	1/4" (6,35)	5/8" (15,88)
	UE56-UC56	18.000	220V / 2F+T / 60 Hz / 1,83KW / 7,9A	1/4" (6,35)	5/8" (15,88)
	UE57-UC57	18.000	220V / 2F+T / 60 Hz / 1,83KW / 7,9A	1/4" (6,35)	5/8" (15,88)
	UE58-UC58	18.000	220V / 2F+T / 60 Hz / 1,83KW / 7,9A	1/4" (6,35)	5/8" (15,88)
	UE59-UC59	12.000	220V / 2F+T / 60 Hz / 1,08KW / 4,9A	1/4" (6,35)	1/2" (12,70)
	UE60-UC60	12.000	220V / 2F+T / 60 Hz / 1,08KW / 4,9A	1/4" (6,35)	1/2" (12,70)
RECEPÇÃO	UE61-UC61	18.000	220V / 2F+T / 60 Hz / 1,83KW / 7,9A	1/4" (6,35)	5/8" (15,88)
	UE62-UC62	18.000	220V / 2F+T / 60 Hz / 1,83KW / 7,9A	1/4" (6,35)	5/8" (15,88)
	UE63-UC63	18.000	220V / 2F+T / 60 Hz / 1,83KW / 7,9A	1/4" (6,35)	5/8" (15,88)
	UE64-UC64	18.000	220V / 2F+T / 60 Hz / 1,83KW / 7,9A	1/4" (6,35)	5/8" (15,88)
	UE65-UC65	12.000	220V / 2F+T / 60 Hz / 1,08KW / 4,9A	1/4" (6,35)	1/2" (12,70)
	UE66-UC66	12.000	220V / 2F+T / 60 Hz / 1,08KW / 4,9A	1/4" (6,35)	1/2" (12,70)
	UE67-UC67	12.000	220V / 2F+T / 60 Hz / 1,08KW / 4,9A	1/4" (6,35)	1/2" (12,70)
	UE68-UC68	12.000	220V / 2F+T / 60 Hz / 1,08KW / 4,9A	1/4" (6,35)	1/2" (12,70)
	UE69-UC69	12.000	220V / 2F+T / 60 Hz / 1,08KW / 4,9A	1/4" (6,35)	1/2" (12,70)
	UE70-UC70	12.000	220V / 2F+T / 60 Hz / 1,08KW / 4,9A	1/4" (6,35)	1/2" (12,70)

GOVERNO DO ESTADO DO ESPÍRITO SANTO
SECRETARIA DE ESTADO DA SAÚDE DO ESPÍRITO SANTO-SESA

SUBSECRETARIA DE ESTADO DE ADMINISTRAÇÃO E FINANCIAMENTO DE ATENÇÃO À SAÚDE - SSSAFS

PLANO DECENAL DE ATENÇÃO PRIMÁRIA À SAÚDE - APS+10

EMPREENDEDOR: **APS - UNIDADE DE ATENÇÃO PRIMÁRIA À SAÚDE**

PROJETO: **APS 6 - UNIDADE DE EQUIPES**

LOCAL: PROJETO PADRÃO - TIPO 1

SECRETARIA DA SAÚDE: NÉSIO FERNANDES DE MENDONÇA JUNIOR

SUBSECRETARIO DA SSSAFS: ERICO SANGIORGIO

GERENTE DA GEAT: ANDRÉ LEMES VAREJÃO

AUTOR DO PROJETO: CARLOS COELHO JUNIOR

TÍTULO: PROJETO DE CLIMATIZAÇÃO - DETALHES - APS 6

DATA: OUTUBRO/2022 ESCALA: INDICADA FORMATO: A1 UNIDADE: METROS PRONHA: 03/03