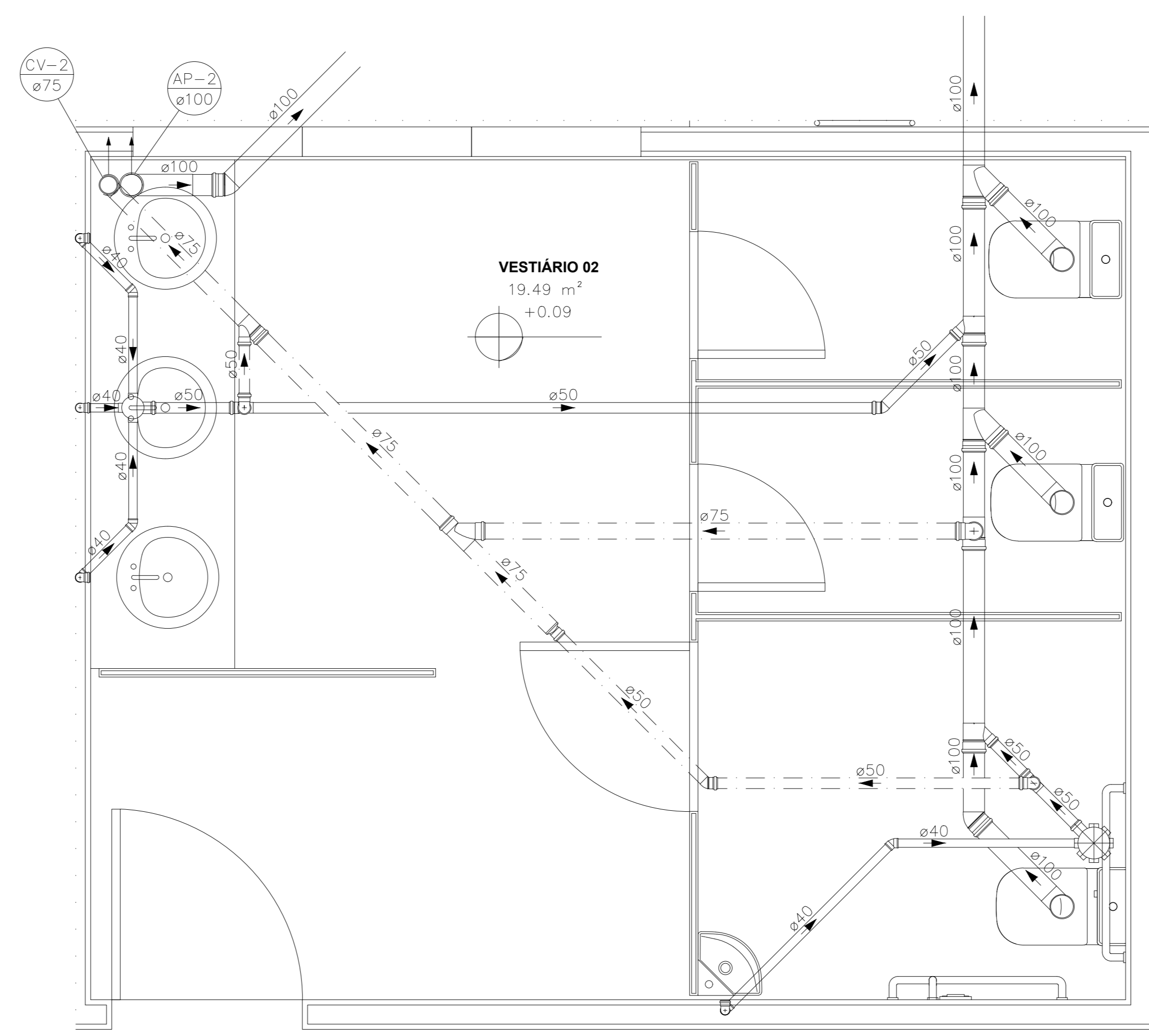
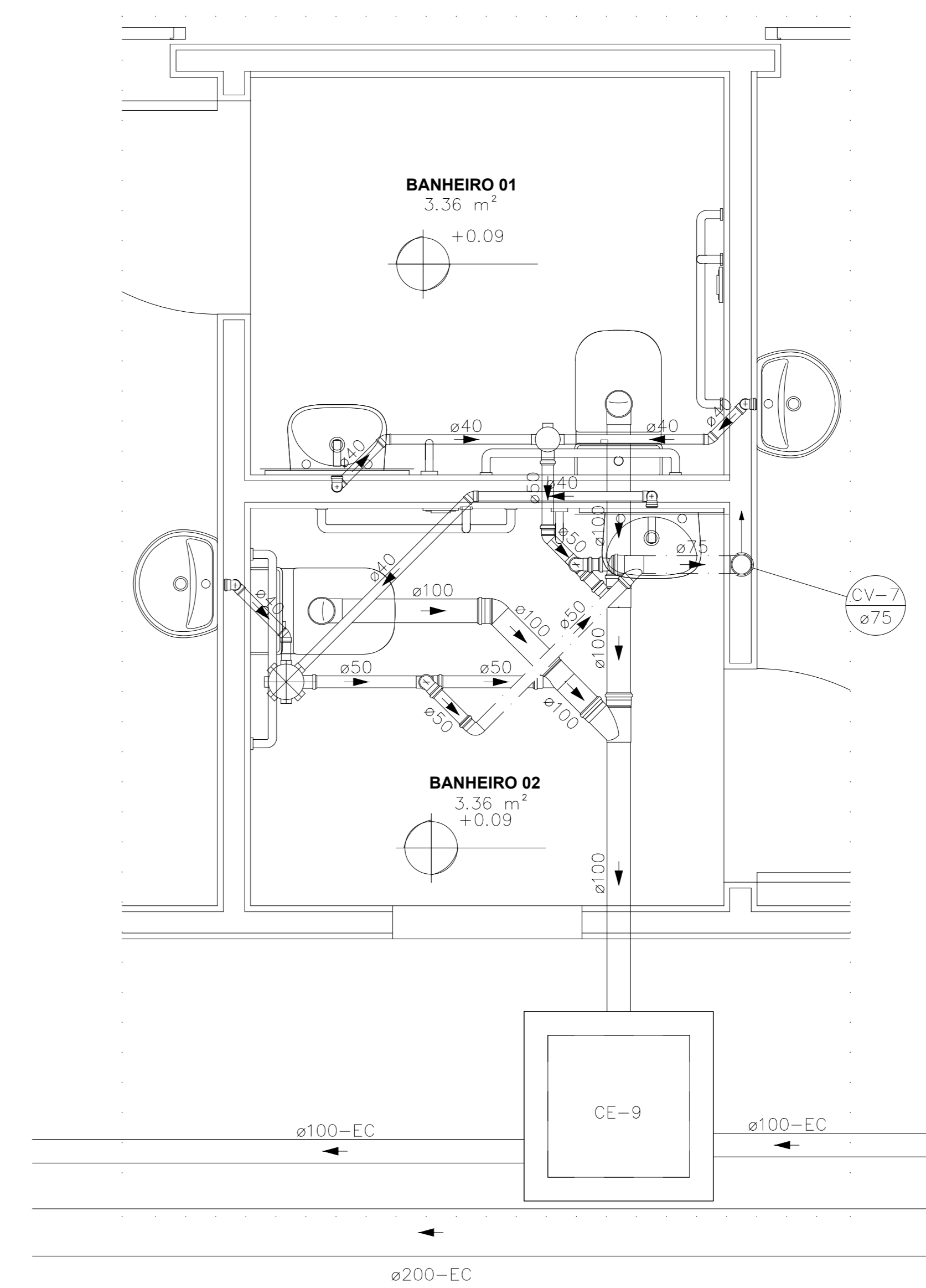


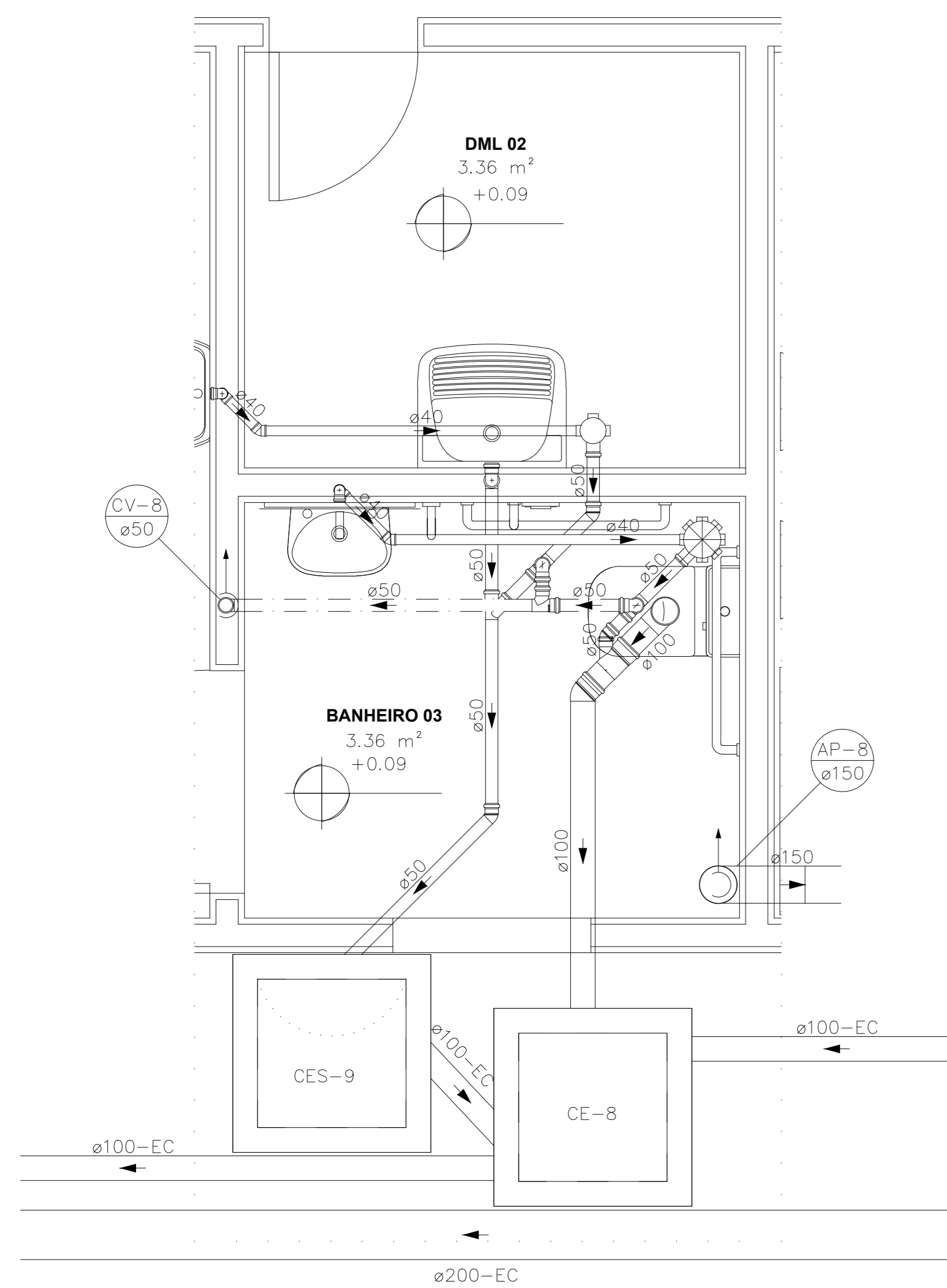
DETALHE SAN-1
ESCALA 1:25



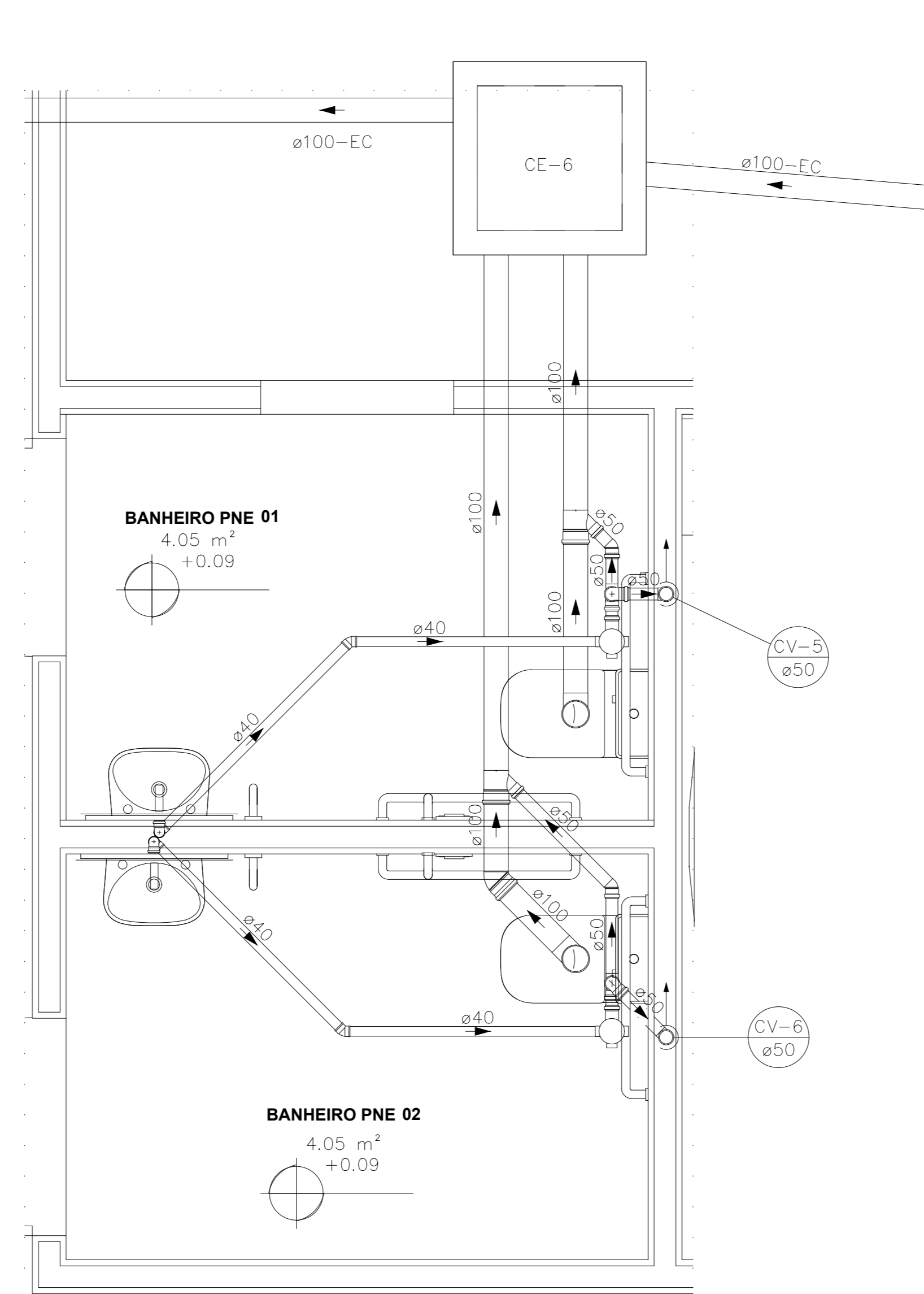
DETALHE SAN-2
ESCALA 1:25



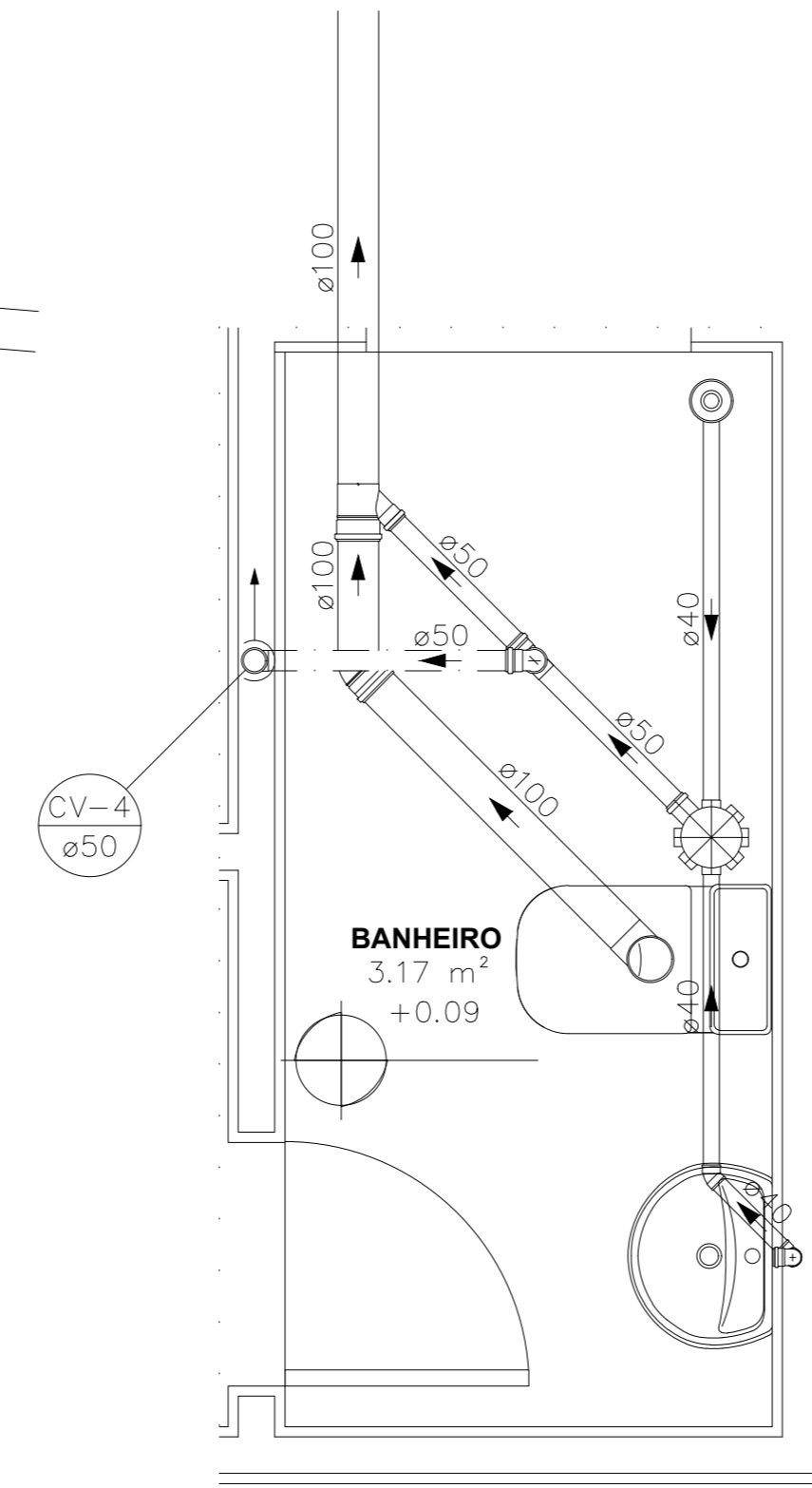
DETALHE SAN-6
ESCALA 1:25



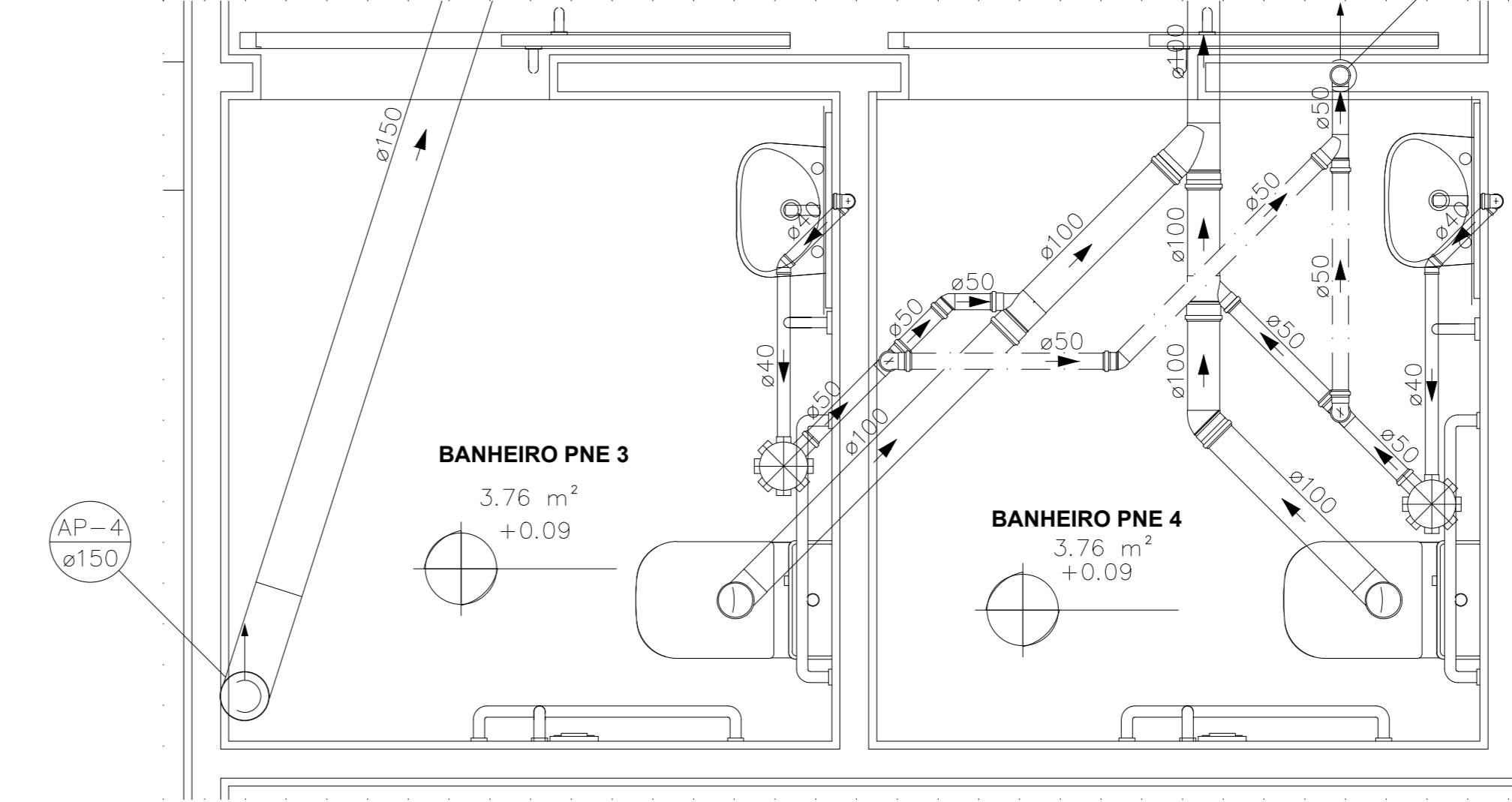
DETALHE SAN-7
ESCALA 1:25



DETALHE SAN-5
ESCALA 1:25



DETALHE SAN-3
ESCALA 1:25



DETALHE SAN-4
ESCALA 1:25

LEGENDA DAS INDICAÇÕES	
	CAIXA SIFONADA MONTADA C/ GRELHA E PORTA
	CAIXA SIFONADA MONTADA C/ GRELHA E PORTA
	CAIXA SIFONADA MONTADA C/ GRELHA E PORTA
	RALO SECO 100X100X40
	CAIXA DE INSPEÇÃO ESGOTO SIMPLES 60X60CM
	CAIXA DE INSPEÇÃO ESGOTO SIFONADA 60X60CM
	CAIXA DE GORDURA Ø30CM
	CAIXA DE AREIA / CAIXA DE AREIA SIFONADA
	TUBO DE QUEDA DE ESGOTO
	COLUNA DE VENTILAÇÃO
	TUBO DE QUEDA DE ÁGUA PLUVIAL
	ØXX DIÂMETRO DO TUBO EM MM
	INDICAÇÃO DE COLUNA DE VENTILAÇÃO SUBINDO
	INDICAÇÃO DE COLUNA DE VENTILAÇÃO DESCENDO
	INDICAÇÃO DE COLUNA DE VENTILAÇÃO PASSANDO
	INDICAÇÃO DE COLUNA DE ÁGUA PLUVIAL SUBINDO
	INDICAÇÃO DE COLUNA DE ÁGUA PLUVIAL DESCENDO
	INDICAÇÃO DE COLUNA DE ÁGUA PLUVIAL PASSANDO

LEGENDA DAS TUBULAÇÕES DE ESGOTO	
	TUBO DE PVC BRANCO PARA ESGOTO COM DIÂMETRO INDICADO - REDE DE ESGOTO
	TUBO DE PVC BRANCO PARA ESGOTO COM DIÂMETRO INDICADO - REDE DE VENTILAÇÃO
	TUBO DE PVC BRANCO PARA ESGOTO COM DIÂMETRO INDICADO - REDE DE GORDURA

NOTAS E CUIDADOS NAS INSTALAÇÕES SANITÁRIAS:

- DEVERÃO SER ADOTADAS AS SEGUINTES DECLIVIDADES MÍNIMAS PARA TUBULAÇÕES DE ESGOTO/DRENAJEM:
- 2% PARA TUBULAÇÕES DE ESGOTO COM DIÂMETRO NOMINAL IGUAL OU INFERIOR A 75mm;
- 1% PARA TUBULAÇÕES DE ESGOTO COM DIÂMETRO NOMINAL IGUAL OU SUPERIOR A 100mm;
- 0,5% PARA TUBULAÇÕES DE DRENAJEM;
- TUBULAÇÕES E CONEXÕES PARA ESGOTO BRANCO EM PVC RÍGIDO, SÉRIE NORMAL;
- NOS CASOS ONDE HÁ NECESSIDADE DE ATRAVESSAR PAREDES OU PISOS ATRAVÉS DE SUA ESPESURA, DEVEM SER UTILIZADAS FORMAS DE PERMITIR A MOVIMENTAÇÃO DA TUBULAÇÃO EM RELAÇÃO AS PRÓPRIAS PAREDES OU PISOS, PELO USO DE CAMISAS OU OUTRO MEIO IGUALMENTE EFICAZ;
- DEVERÁ SER INSTALADO DISPOSITIVOS DE INSPEÇÃO NAS JUNÇÕES E MUDANÇAS DE DIREÇÃO DAS TUBULAÇÕES QUE PASSAM PELO TETO DOS PAVIMENTOS;
- NOS TUBOS DE DESCIDA DE ÁGUA PLUVIAL DEVERÁ SER INSTALADO TÊ DE INSPEÇÃO;
- OS RAMAIS PROVENIENTES DOS MICTÓRIOS SÓ PODERÃO SER LIGADOS A RALOS OU CAIXAS SIFONADAS COM TAMPA CEGA E DEVEM SER CHUMBO OU OUTRO MATERIAL NÃO ATACÁVEL PELA URINA;
- SOB NENHUMA HIPÓTESE OS ELEMENTOS HIDROSSANITÁRIOS IRÃO ATRAVESSAR ELEMENTOS ESTRUTURAIS TANTO EM SUA LARGURA, COMPRIMENTO OU ALTURA.
- A POSIÇÃO EXATA DOS DRENOS DE AR CONDICIONADO DEVERÁ SER CONFIRMADA QUANDO DA COMPRA DOS EQUIPAMENTOS DE CLIMATIZAÇÃO.

- CAIXAS:
- TODAS AS CAIXAS DEVERÃO SER FEITAS EM BLOCO DE CONCRETO SEM FUNÇÃO ESTRUTURAL;
 - SEREM REVESTIDAS INTERNAMENTE COM REBOCO IMPERMEABILIZANDO AS PAREDES;
 - EXECUTAR TODOS OS CANTOS ABALADOS;
 - IDENTIFICAR A FUNÇÃO DAS CAIXAS NAS TAMPAS;
 - DEVERÃO SER FECHADAS HERMÉTICAMENTE.

OS DIMENSIONAMENTOS DESTES PROJETO FORAM BASEADOS NAS NORMAS:
1) NBR 5626/2020 - SISTEMAS PREDIAIS DE ÁGUA FRIA E ÁGUA QUENTE -- PROJETO, EXECUÇÃO, OPERAÇÃO E MANUTENÇÃO;
2) NBR 8160/1999 - SISTEMAS PREDIAIS DE ESGOTO SANITÁRIO -- PROJETO E EXECUÇÃO;
3) NBR 13844/1989 - INSTALAÇÕES PREDIAIS DE ÁGUA PLUVIAL;
4) NBR 15568/2020 - SISTEMA DE AQUECIMENTO SOLAR DE ÁGUA EM CIRCUITO DIRETO - REQUISITOS DE PROJETO E INSTALAÇÃO

GOVERNO DO ESTADO DO ESPÍRITO SANTO
SECRETARIA DE ESTADO DA SAÚDE DO ESPÍRITO SANTO-SESA
SUBSECRETARIA DE ESTADO DE ADMINISTRAÇÃO E FINANCIAMENTO DE ATENÇÃO À SAÚDE - SSAFAS

PLANO DECENAL DE ATENÇÃO PRIMÁRIA À SAÚDE - APS+10

EMPREENHAMENTO: **APS - UNIDADE DE ATENÇÃO PRIMÁRIA À SAÚDE**

PROJETO: **4 ESF - UNIDADE DE 4 EQUIPES**

LOCAL: PROJETO PADRÃO - TIPO 4

SECRETÁRIO DA SESA: NÉSIO FERNANDES DE MEDEIROS JUNIOR

SUBSECRETÁRIO DA SSFAS: ERICO SANGIORGIO

GERENTE DA GEAT: ANDRÉ LAMAS VAREJÃO

AUTOR DO PROJETO: CARLOS COELHO JUNIOR

DISCIPLINA: PROJETO HIDROSSANITÁRIO

FASE: PROJETO EXECUTIVO

CAU (RESP): A31483-8

CREA (EMPRESA): ES-15617

TÍTULO: **DETALHES SANITÁRIOS**

DATA: SETEMBRO/2022 | ESCALA: INDICADA | FORMATO: A1 | UNIDADE: METROS | FRANCA: 11 / 12