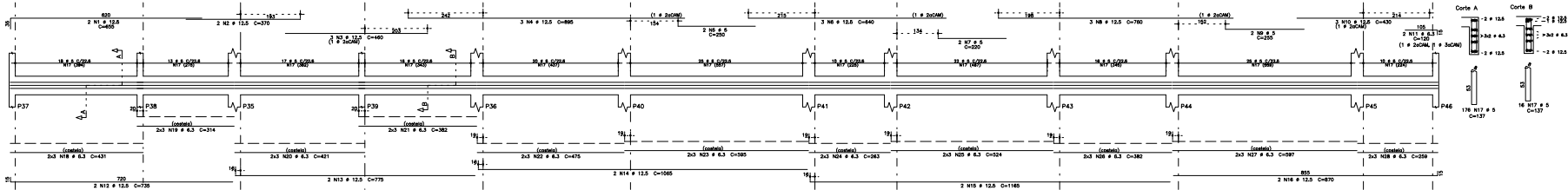
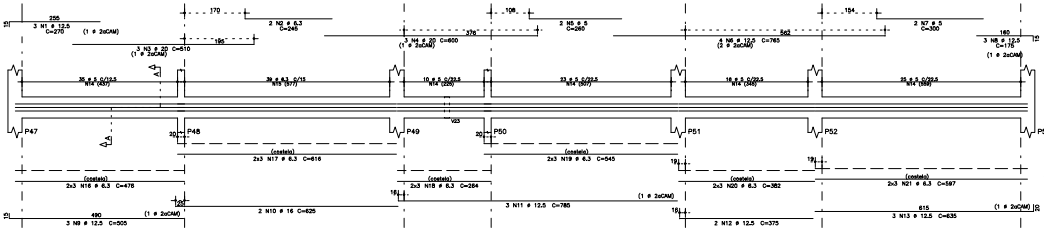


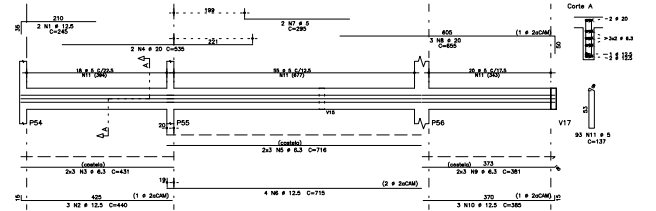
V7 15x60



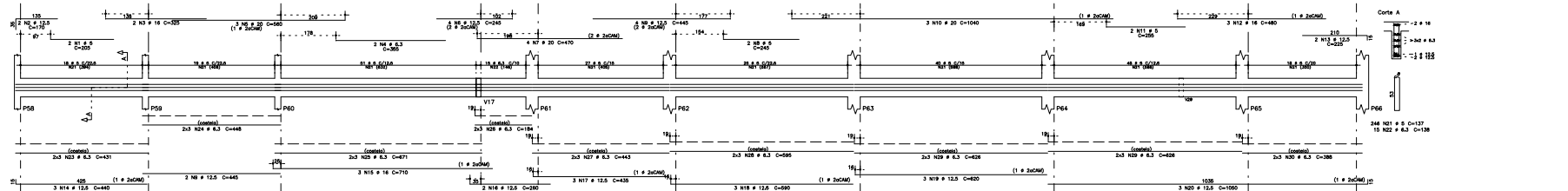
V8 15x60



V9 15x60



V10 15x60



ACO	POS	BIT	QUANT	COMPRIMENTO
				em m
<b>V7</b>				
SA1	1	12,5	2	280
SA1	2	12,5	2	310
SA1	3	12,5	2	480
SA1	4	12,5	2	880
SA1	5	12,5	2	880
SA1	6	12,5	2	320
SA1	7	12,5	2	490
SA1	8	12,5	2	490
SA1	9	12,5	2	210
SA1	10	12,5	2	310
SA1	11	12,5	2	185
SA1	12	12,5	2	720
SA1	13	12,5	2	175
SA1	14	12,5	2	1185
SA1	15	12,5	2	1185
SA1	16	12,5	2	1185
SA1	17	6,2	182	137
SA1	18	6,2	182	137
SA1	19	6,2	182	137
SA1	20	6,2	182	137
SA1	21	6,2	182	137
SA1	22	6,2	182	137
SA1	23	6,2	182	137
SA1	24	6,2	182	137
SA1	25	6,2	182	137
SA1	26	6,2	182	137
SA1	27	6,2	182	137

ACO	BIT	COMPR.	PESO	
		em m	em kg	
<b>V8</b>				
SA1	1	12,5	2	280
SA1	2	12,5	2	310
SA1	3	12,5	2	480
SA1	4	12,5	2	880
SA1	5	12,5	2	880
SA1	6	12,5	2	320
SA1	7	12,5	2	490
SA1	8	12,5	2	490
SA1	9	12,5	2	210
SA1	10	12,5	2	310
SA1	11	12,5	2	185
SA1	12	12,5	2	720
SA1	13	12,5	2	175
SA1	14	12,5	2	1185
SA1	15	12,5	2	1185
SA1	16	6,2	180	140
SA1	17	6,2	180	140
SA1	18	6,2	180	140
SA1	19	6,2	180	140
SA1	20	6,2	180	140
SA1	21	6,2	180	140

ACO	BIT	COMPR.	PESO	
		em m	em kg	
<b>V9</b>				
SA1	1	12,5	2	240
SA1	2	12,5	2	240
SA1	3	12,5	2	420
SA1	4	12,5	2	420
SA1	5	12,5	2	710
SA1	6	12,5	2	710
SA1	7	12,5	2	280
SA1	8	6,2	5	381
SA1	9	6,2	5	381
SA1	10	6,2	5	381
SA1	11	6,2	5	381

ACO	BIT	COMPR.	PESO	
		em m	em kg	
<b>V10</b>				
SA1	1	12,5	2	280
SA1	2	12,5	2	170
SA1	3	12,5	2	490
SA1	4	6,2	3	360
SA1	5	6,2	3	360
SA1	6	6,2	3	360
SA1	7	6,2	3	470
SA1	8	6,2	3	470
SA1	9	6,2	3	470
SA1	10	6,2	3	470
SA1	11	6,2	3	470
SA1	12	6,2	3	470
SA1	13	6,2	3	470
SA1	14	6,2	3	470
SA1	15	6,2	3	470
SA1	16	6,2	3	470
SA1	17	6,2	3	470
SA1	18	6,2	3	470
SA1	19	6,2	3	470
SA1	20	6,2	3	470
SA1	21	6,2	3	470
SA1	22	6,2	3	470
SA1	23	6,2	3	470
SA1	24	6,2	3	470
SA1	25	6,2	3	470
SA1	26	6,2	3	470
SA1	27	6,2	3	470
SA1	28	6,2	3	470
SA1	29	6,2	3	470
SA1	30	6,2	3	470

RESUMO DE AÇO				
ACO	BIT	COMPR.	PESO	
		em m	em kg	
SA1	6,2	18	220	
SA1	12,5	897	110	
SA1	18	30	84	
SA1	25	17	134	
SA1	30	6	74	
<b>Peso Total</b>	<b>608</b>		<b>129</b>	<b>kgf</b>
<b>Conv. 1026</b>	<b>504</b>		<b>129</b>	<b>kgf</b>

**GOVERNO DO ESTADO DO ESPÍRITO SANTO**  
**SECRETARIA DE ESTADO DA SAÚDE DO ESPÍRITO SANTO-SESA**  
**SUBSECRETARIA DE ESTADO DE ADMINISTRAÇÃO E FINANCIAMENTO DE ATENÇÃO A SAÚDE - SESAFA**

**PLANO DECALENAL DE ATENÇÃO PRIMÁRIA A SAÚDE - APS+10**

**APPS - UNIDADE DE ATENÇÃO PRIMÁRIA A SAÚDE**

**4 ESP - UNIDADE DE 4 EQUIPE**

PROJETO: **PROJETO ESTRUTURAL**

PROJETO: **ARMADAÇÃO DAS VIGAS DO TERREO II**

DATA: **NOV/2022** | INDICADA: **AD** | CIVIL: **06/18**