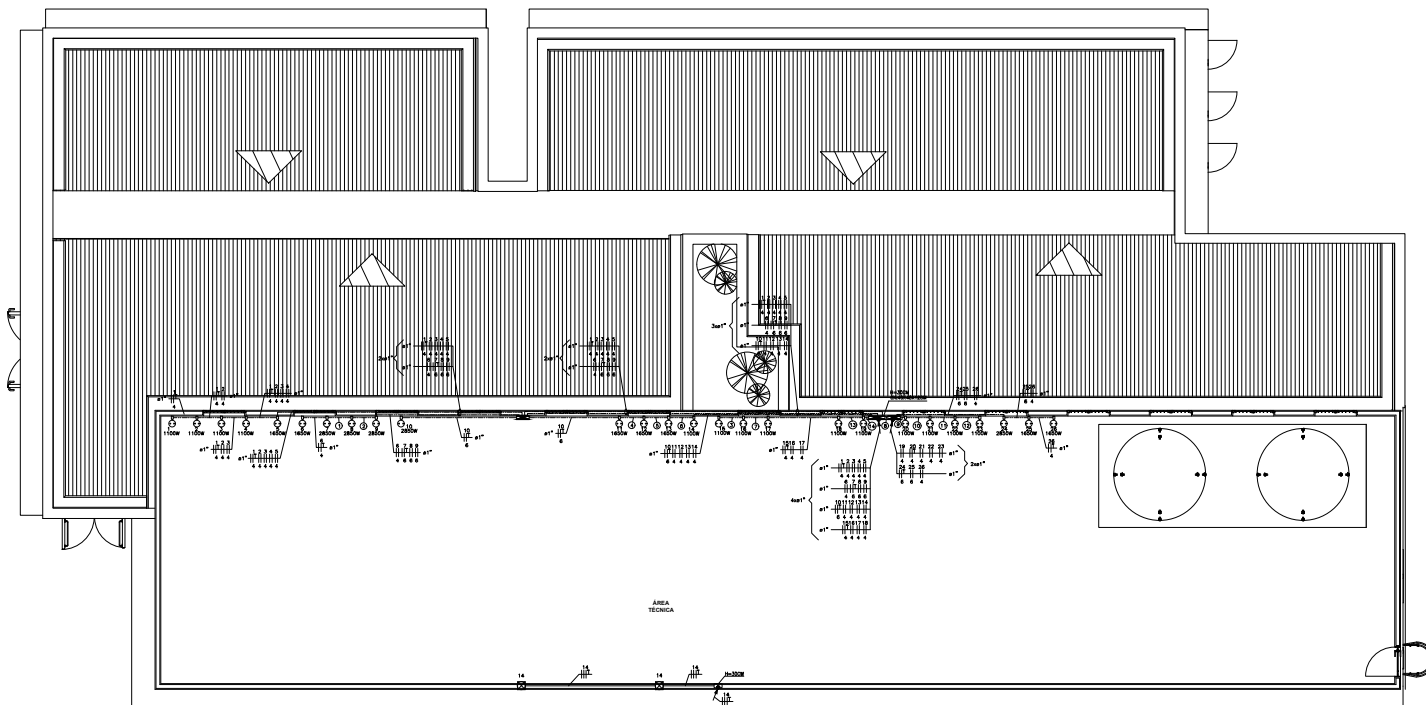


Legenda de Piso - Cobertura			
①		②	
③		④	
⑤		⑥	
⑦		⑧	
⑨		⑩	
⑪		⑫	
⑬		⑭	
⑮		⑯	
⑰		⑱	
⑲		⑳	



PLANTA BAIXA - COBERTURA
ESCALA 1:50

SIMBOLOGIA	
	CONDUTORES FASE, NEUTRO, RETORNO E TERRA, RESPECTIVAMENTE (VER NOTAS 1, 4, 5 E 6).
	CAIXA DE PROTEÇÃO PNC RIGIDO
	CAIXA DE PROTEÇÃO PNC RIGIDO PRETO ROSCÁVEL, INSTALADO SOBREPOSTO FIXADO
	CAIXA DE PROTEÇÃO PNC RIGIDO PRETO ROSCÁVEL EMBUTIDO EM ALVENARIA NA
	ELECTRODUTO DE PVC RIGIDO DE 25MM DE DIAMETRO
	CAIXA DE PROTEÇÃO PNC RIGIDO PRETO ROSCÁVEL EMBUTIDA NA PAREDE A 0,30M DO PISO - USO PARA EQUIPAMENTO DE POTÊNCIA ATÉ 100VA
	CAIXA DE PROTEÇÃO PNC RIGIDO PRETO ROSCÁVEL EMBUTIDA NA PAREDE A 0,30M DO PISO - USO PARA EQUIPAMENTO DE POTÊNCIA ATÉ 100VA
	CAIXA DE PROTEÇÃO PNC RIGIDO PRETO ROSCÁVEL EMBUTIDA NA PAREDE A 0,30M DO PISO - USO PARA EQUIPAMENTO DE POTÊNCIA ATÉ 100VA
	CAIXA DE PROTEÇÃO PNC RIGIDO PRETO ROSCÁVEL EMBUTIDA NA PAREDE A 0,30M DO PISO - USO PARA EQUIPAMENTO DE POTÊNCIA ATÉ 100VA
	CAIXA DE PROTEÇÃO PNC RIGIDO PRETO ROSCÁVEL EMBUTIDA NA PAREDE A 0,30M DO PISO - USO PARA EQUIPAMENTO DE POTÊNCIA ATÉ 100VA

- NOTAS:
- 1 - CONDUTORES NÃO COTADOS TERÃO DIÂMETRO DE 25MM.
 - 2 - TOMADA NÃO COTADA TERÃO POTÊNCIA DE 100W.
 - 3 - ELECTRODUTOS NÃO COTADOS TERÃO DIÂMETROS DE 25MM.
 - 4 - INFORMAÇÕES E ESPECIFICAÇÕES ADICIONAIS ESTÃO CONTIDAS NO MEMORIAL DESCRITIVO DO PROJETO.
 - 5 - AS ALGUMAS INDICAÇÕES EM PROJETO DOS PONTOS ELÉTRICOS E CAIXAS DE PASSAGENS SÃO CONSIDERADAS A PARTIR DO NÍVEL MAIS PRÓXIMO ABAXO, PODENDO SER DIFERENTE, PATAMAR DE ESCADA OU PISO.
 - 6 - O CONDUTOR NEUTRO DEVERÁ SER NA COR AZUL CLARO PARA TODA A EDIFICAÇÃO, E COM A MESMA SEÇÃO E ISOLAMENTO (SÃO RESPECTIVAMENTE PAREIA).
 - 7 - CONDUTOR TERRA, QUANDO ISOLADO, NA COR VERDE, PARA 750V.
 - 8 - CONDUTORES FASE E NEUTRO PARA ALIMENTAÇÃO DOS QUADROS DEVERÃO TER ISOLAÇÃO HEPR 0,6/1KV = 50% JÁ O CONDUTOR TERRA DEVERÁ TER ISOLAÇÃO PVC 750V = 70%.
 - 9 - O ISOLANTE DOS CONDUTORES DEVE SER DE PVC (LANTITE DE POLIURETA), QUANDO NÃO INDICADO.
 - 10 - AS TOMADAS DA CORA DEVERÃO SER DO TIPO 2P+1+TERRA.
 - 11 - DEVERÁ SER INSTALADO CABO DE COBRE NO 10MM² NOS PERFILADOS PARA ATERRAMENTO DE TODA ESTRUTURA METÁLICA DOS MÓDULOS.
 - 12 - DEVERÁ SER CONSTRUÍDO ENCHIMENTO DE ALVENARIA PARA OS QUADROS E CAIXAS SEMI EMBUTIDOS SINALIZADOS POR ESSA NOTA.
 - 13 - OS CONTADORES QUE ACOMODAR OS RENOVADORES E EXTRATORES DE AR CONTAMINADO DEVERÃO SER INTERMEDIADOS COM AS EMPANADAS. OS CABOS DE COMANDO DA EMPANADA DEVERÃO SER DERIVADOS PARA O COMANDO DO CONTADOR DE FORMA QUE SEJAM SEMPRE ACIONADOS JUNTOS.
 - 14 - O PROJETO REALIZADO NÃO POSSUI UM LOCAL ZONIFICADO DEFINIDO PARA SER EXECUTADO, COM RESERVA O LOCAL DO PAVILÃO DE ENTRADA PODE SER ALTERADO DE ACORDO COM O TERMO, ESPANÇO DISPONÍVEL E LOCAL DO POSTE DA CONCESSIONÁRIA MAIS PRÓXIMO, ASSIM, CAUSANDO ALGUMAS DIFERENÇAS NO VALOR TOTAL DA OBRERA DE TERMO E NO QUANTITATIVO DOS MATERIAIS PARA ALIMENTAÇÃO ELÉTRICA DO QDRT COM RELAÇÃO AOS INDICADOS.
 - 15 - FÓ CONSIDERANDO NO PROJETO CAIXA CONTENDO DISJUNTOR PARA ALIMENTAÇÃO DE CIRCUITO PARA AUTOCALOR COM POTÊNCIA DE ATÉ 3kW.
 - 16 - DEVE SER OBSERVADO O AFASTAMENTO MÍNIMO DE 3,0 METROS, ENTRE QUALQUER TIPO DE CONSTRUÇÃO E AS BUCHAS DO TRANSFORMADOR, BEM COMO AFASTAMENTO MÍNIMO DE 2 METROS HORIZONTALMENTE DAS FASES LATERAIS DE 15KV EM RELAÇÃO A OBRERA COM TENDÕES E QUALQUER TIPO DE CONSTRUÇÃO, TAMBÉM DEVE SER RESPEITADO UM AFASTAMENTO MÍNIMO DE 1,50 METROS DA PROJEÇÃO DA GRATELA COM O LIMITE DO TERMO COM A VIA PÚBLICA.
 - 17 - QUANDO INSTALADA EM LOCAL SUJEITO A CONCENTRAÇÃO OU FLUXO INTENSO DE PESSOAS, A ÁREA DA SUBESTAÇÃO DEVERÁ SER DELIMITADA POR CERCA METÁLICA DEVIDAMENTE ATERRADA, COM ALTURA MÍNIMA DE 1,80 M.

 GOVERNO DO ESTADO DO ESPÍRITO SANTO SECRETARIA DE ESTADO DA SAÚDE DO ESPÍRITO SANTO-SESA SUBSECRETARIA DE ESTADO DE ADMINISTRAÇÃO E FINANCIAMENTO DE ATENÇÃO À SAÚDE - SESA/AS	
PLANO DECENTAL DE ATENÇÃO PRIMÁRIA À SAÚDE - APS+10	
EMPENHAMENTO: APS - UNIDADE DE ATENÇÃO PRIMÁRIA À SAÚDE	
PROJETO: 3 ESF - UNIDADE DE 3 EQUIPES	
LOCAL:	
PROJETO FUNDADO - TIPO 3	
SECRETARIO DA SAUDE: NESTO FERREZ DE MOURA JUNIOR	
SUBSECRETARIO DA SESA: ERICO CARACROZZI	
GERENTE DA UAS: ANDRE LARA VAREJAO	
AUTOR DO PROJETO: CARLOS COELHO JUNIOR	
TITULO: PLANTA BAIXA - COBERTURA	
DATA: 08/11/2022	
ESCALA: INDICADA	
ORÇAMENTO: AO	
REVISÃO: CM	
FOLHA: 04/08	