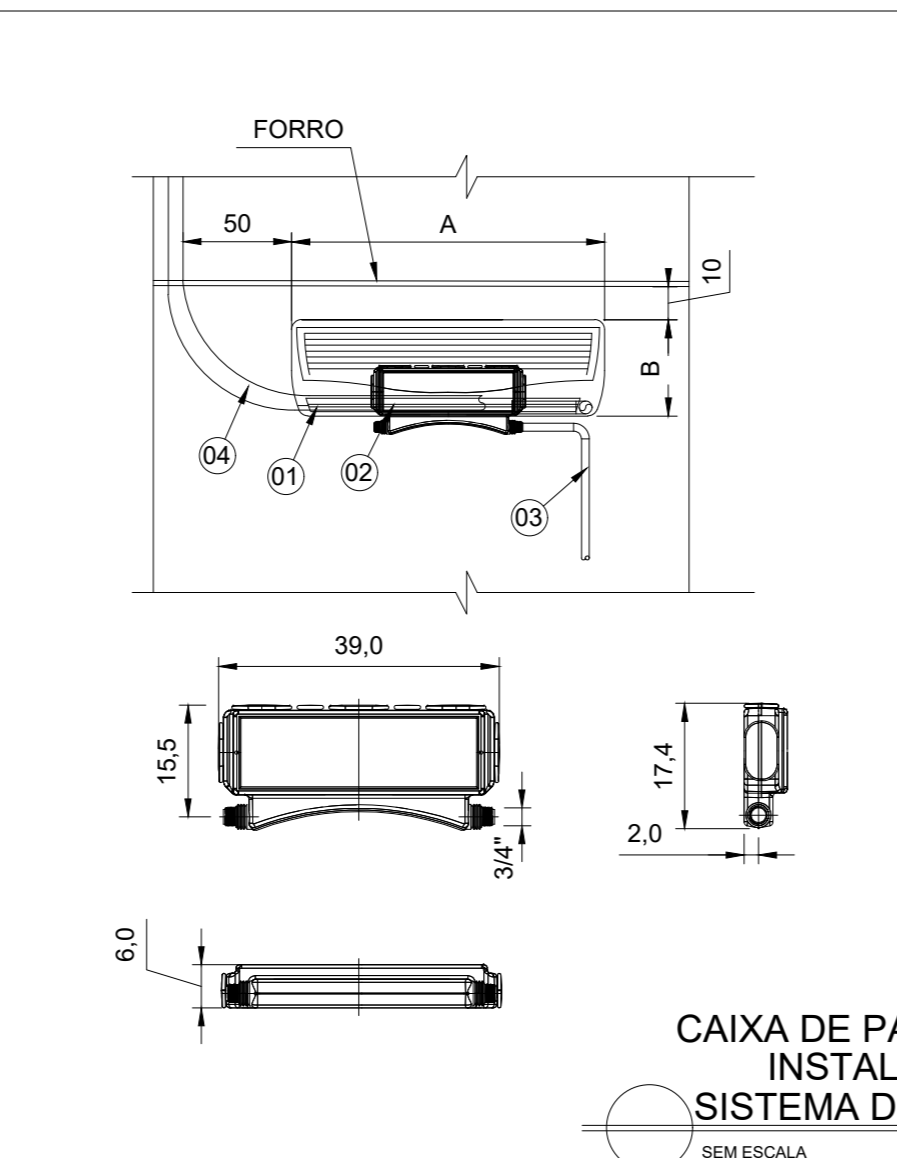
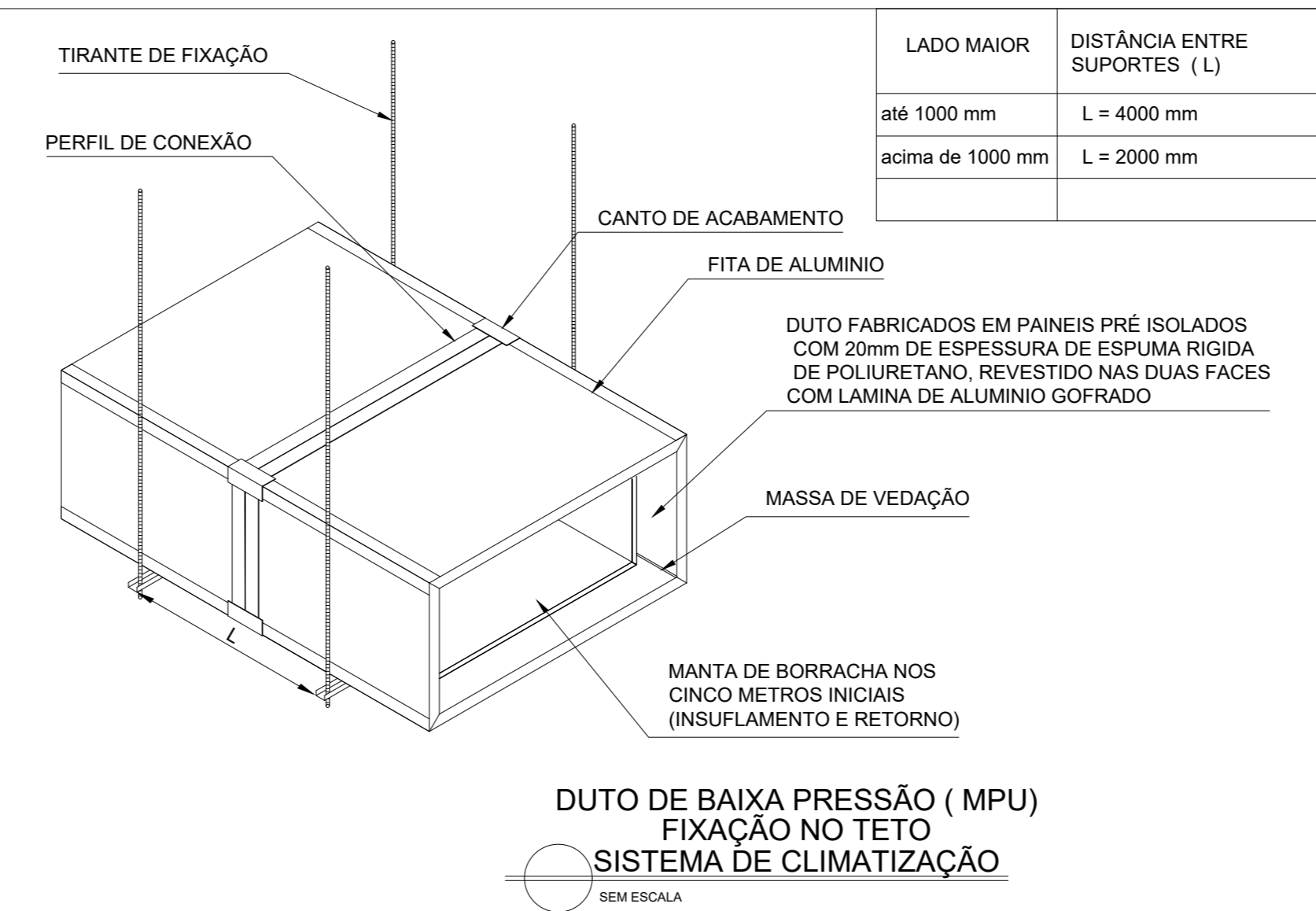


ITEM	DESCRICAÇÃO
01	UNIDADE EVAPORADORA DO TIPO HIWALL
02	UNIDADE CONDENSADORA APOIADA EM BASE METÁLICA
03	PLACA DE FIXAÇÃO DA UNIDADE EVAPORADORA
04	PONTO DE FORÇA COM DISJUNTOR DE PROTEÇÃO
05	LINHA FRIGORÍFICA ISOLADA INDIVIDUALMENTE
06	CABO PVP PARA COMANDO E ALIMENTAÇÃO ELÉTRICA
07	SIFÃO
08	AMORTECEDOR DE VIBRAÇÃO LINHA COXIM
09	CAIXA DE PASSAGEM EM PVC
10	TUBO DE PVC Ø 25mm - ISOLADO
11	RASCO NA ALVENARIA DE 5x5cm (L.P.P) PARA PASSAGEM DA LINHA FRIGORÍFICA

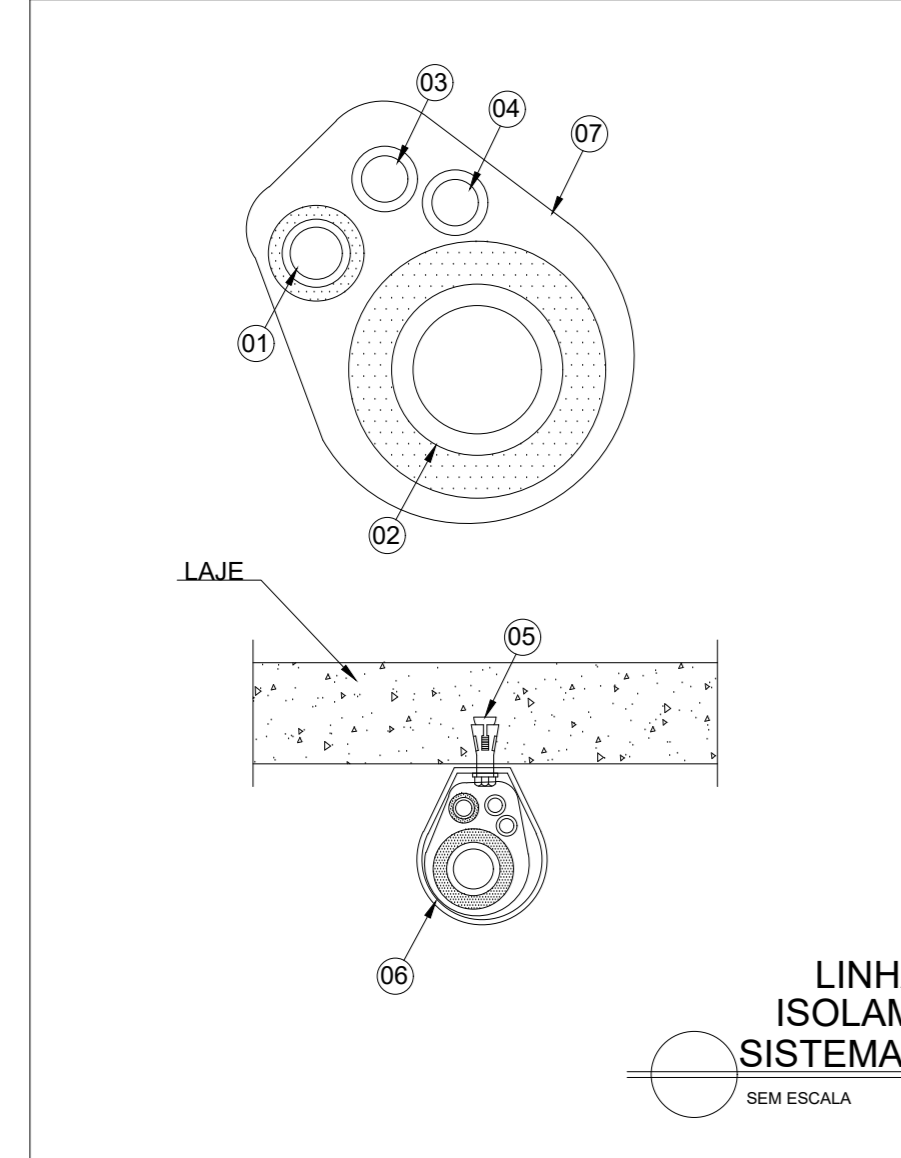
MEDIDAS EM CENTÍMETROS ONDE NÃO INDICADA A UNIDADE



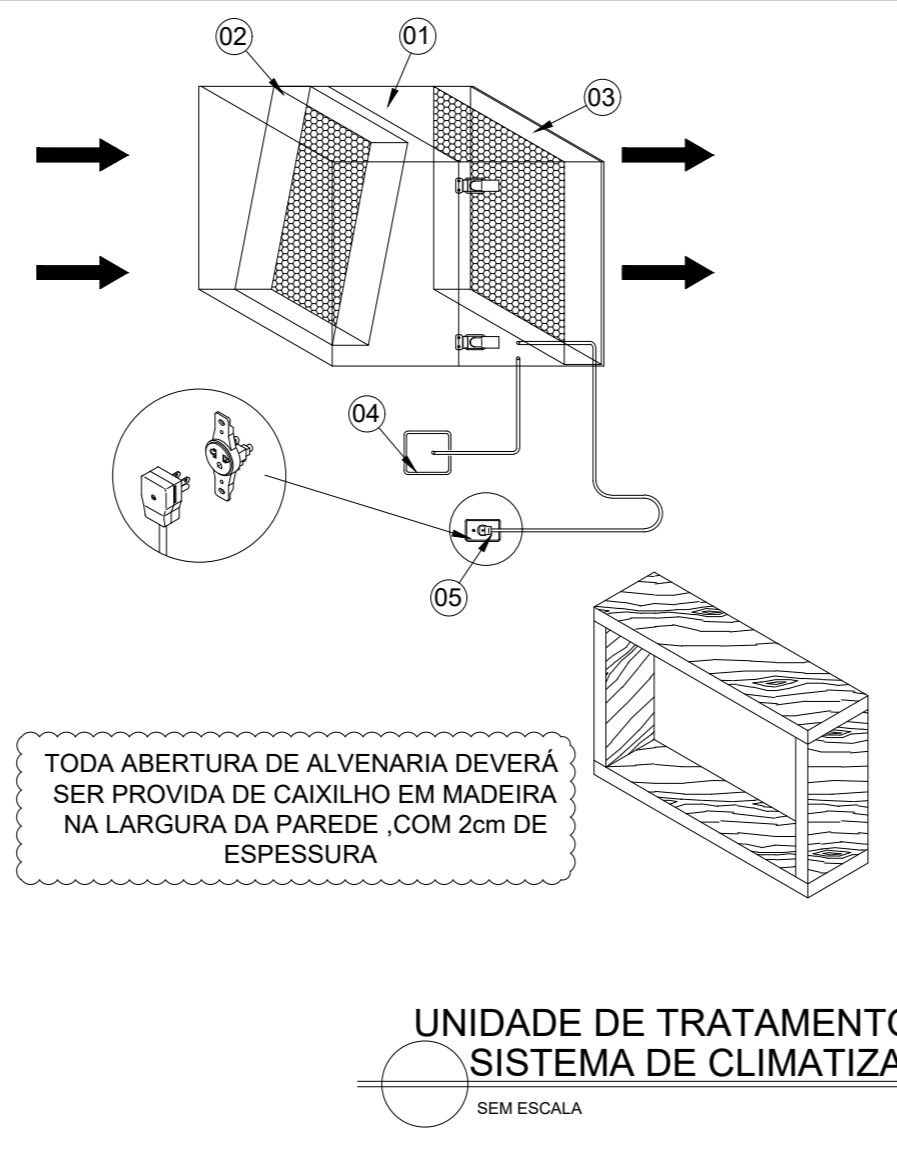
ITEM	DESCRICAÇÃO
01	UNIDADE EVAPORADORA DO TIPO HIWALL
02	CAIXA DE PASSAGEM EM PVC
03	TUBO DE PVC Ø 25mm - ISOLADO
04	RASCO NA ALVENARIA DE 5x5cm (L.P.P) PARA PASSAGEM DA LINHA FRIGORÍFICA



LADO MAIOR	DISTÂNCIA ENTRE SUPORTES (L)
até 1000 mm	L = 4000 mm
acima de 1000 mm	L = 2000 mm

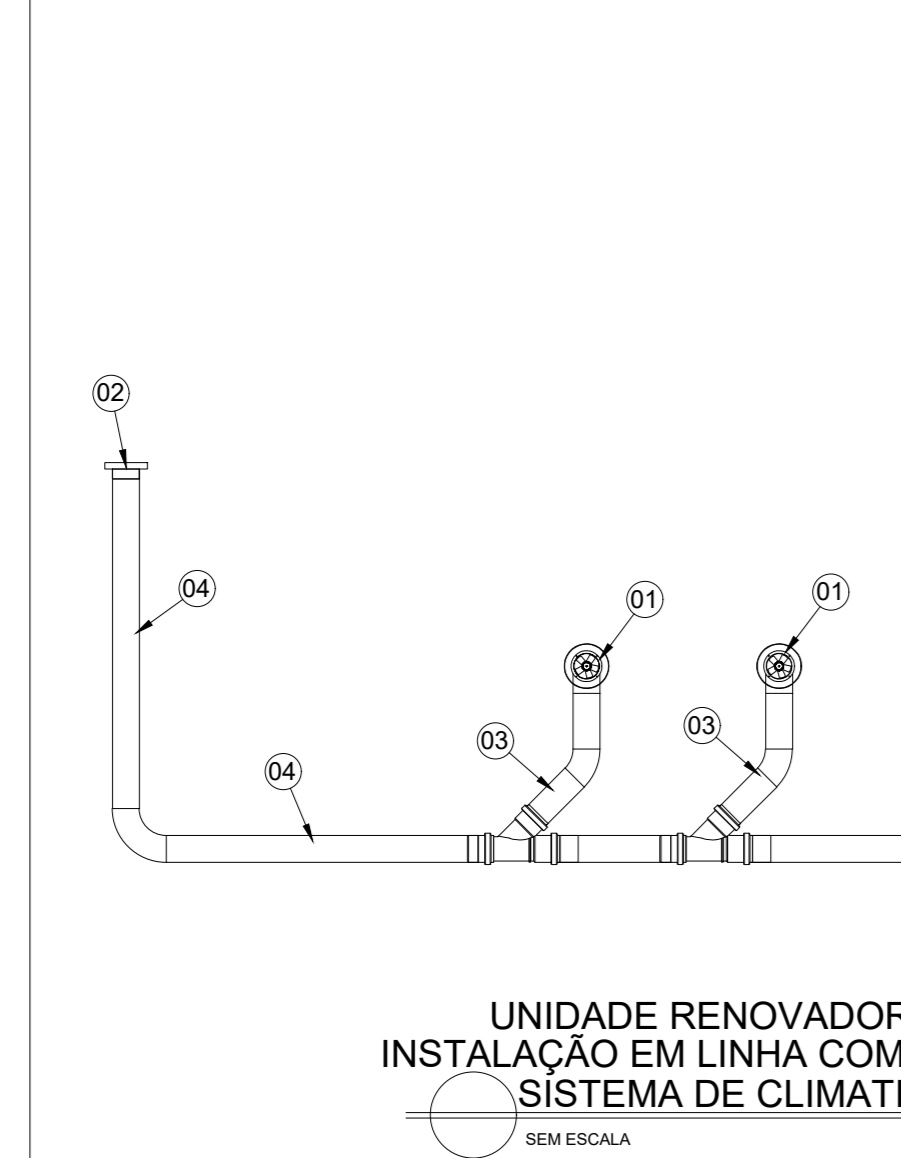
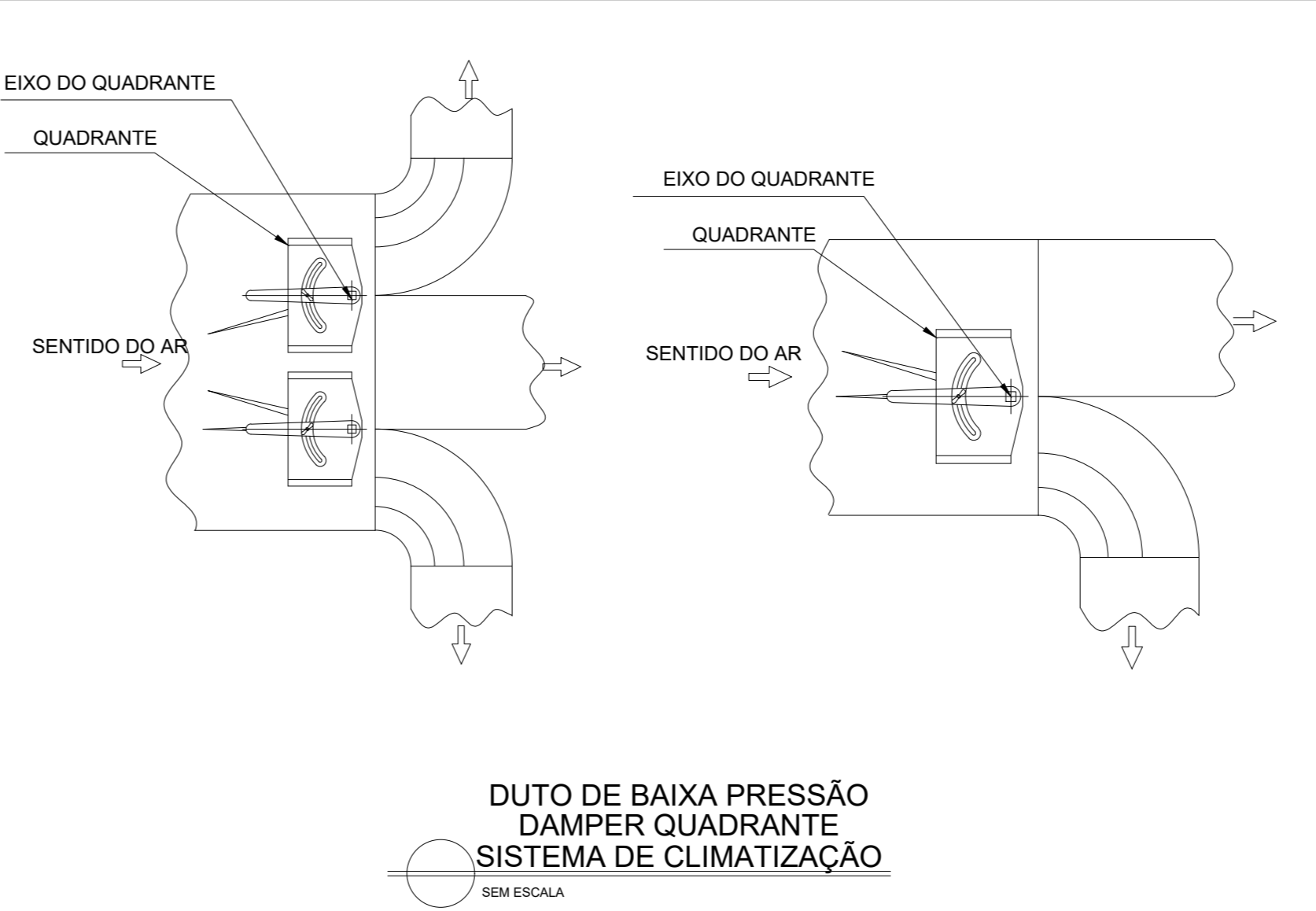


ITEM	DESCRICAÇÃO
01	LINHA DE LÍQUIDO
02	LINHA DE GÁS (SUÇÃO)
03	ELETRODUTO PARA CABO DE COMANDO
04	ELETRODUTO PARA CABO DE ALIMENTAÇÃO ELÉTRICA
05	CHUMBADOR COM PORCA E ARRUELA LISA
06	BRAGA DE METALICA
07	FITA PLÁSTICA

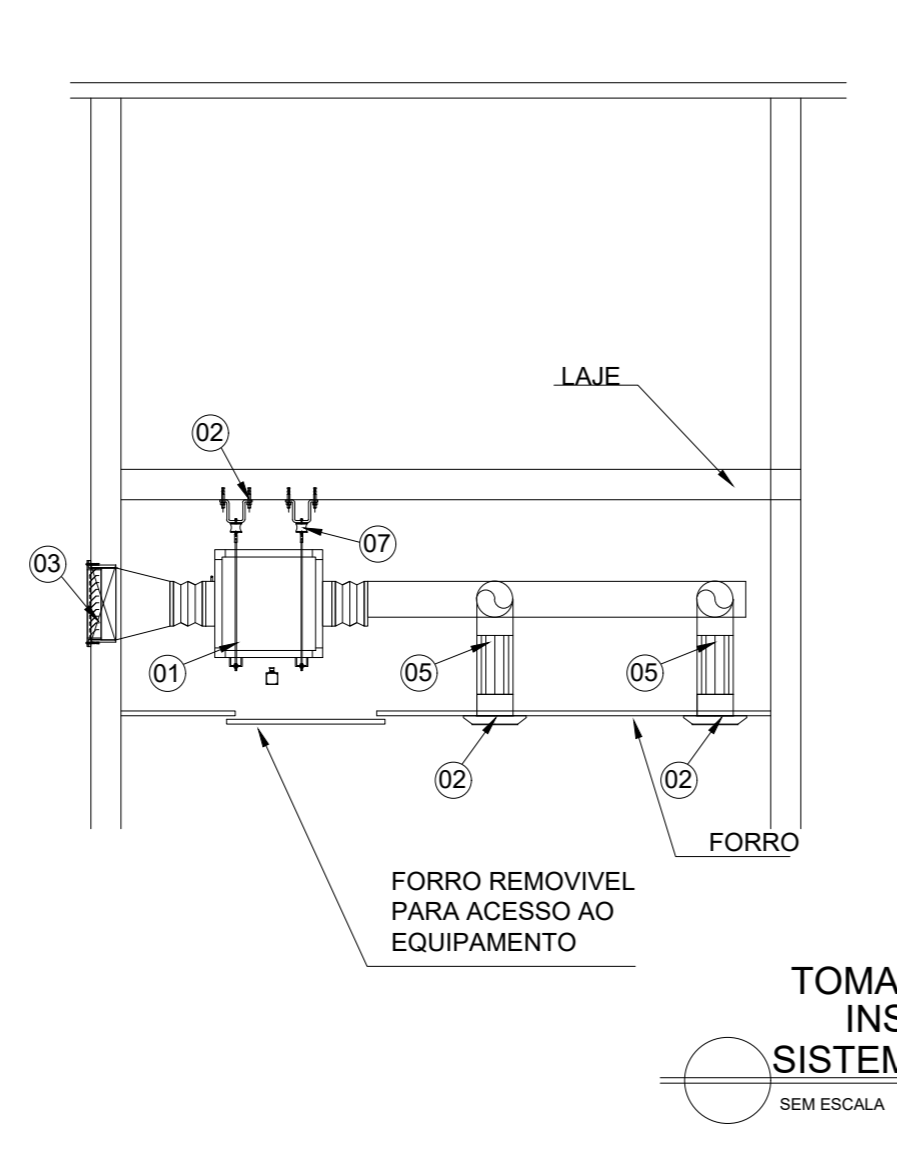


ITEM	DESCRICAÇÃO
01	GABINETE EM CHAPA DE AÇO CARBONO COM PINTURA
02	PRE FILTRO 'G3'
03	FILTRO ABSOLUTO
04	PAINEL DE COMANDO A DISTANCIA
05	PONTO DE FORÇA COM DISJUNTOR DE PROTEÇÃO

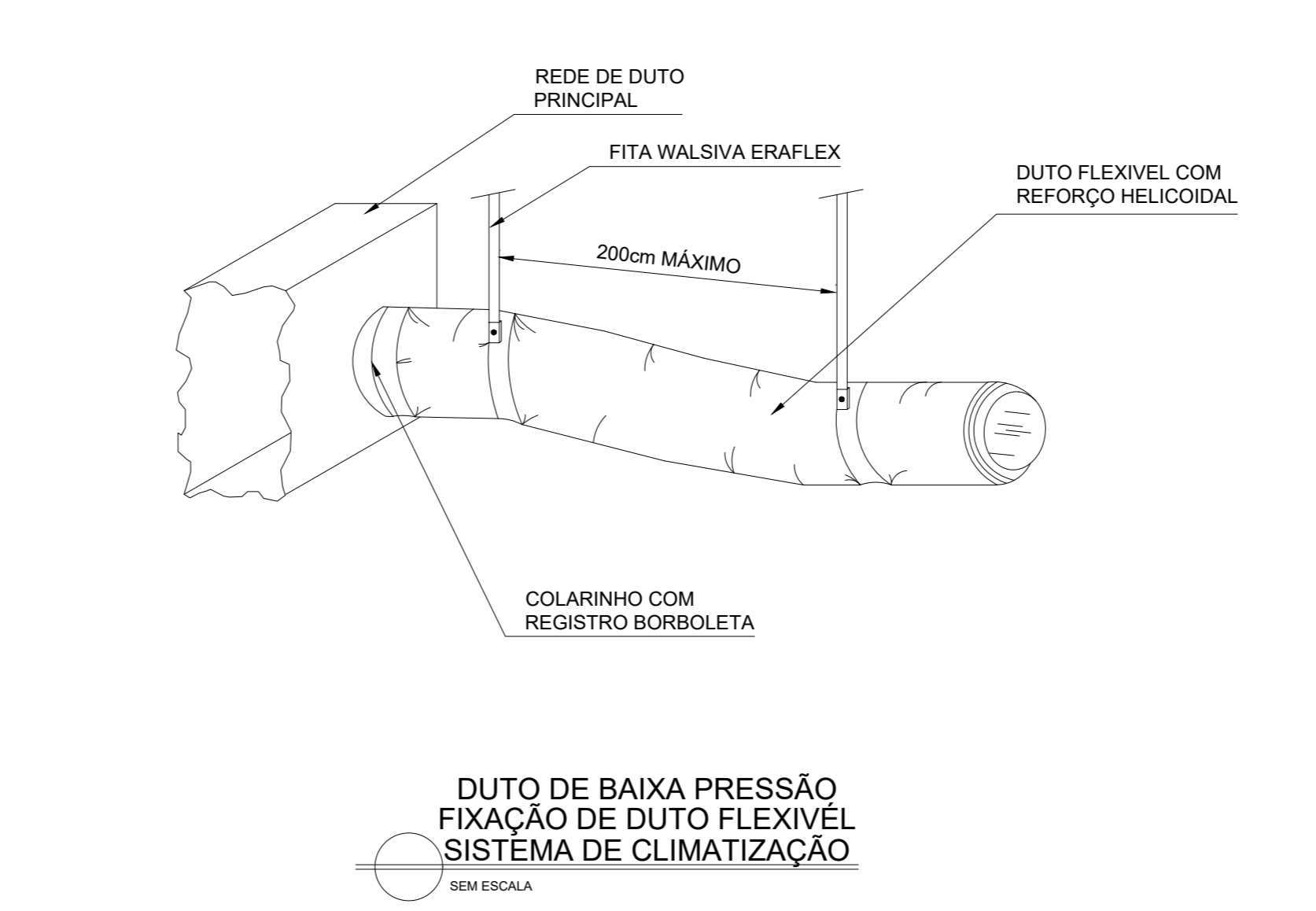
VER QUADRO DE NOTAS



ITEM	DESCRICAÇÃO
01	UNIDADE RENOVADORA DE AR (EXAUSTOR) COM VENEZIANA AUTO RECHANTE NA DESCARGA DO AR ACONDICIONADO INTERTRAVADO COM A ALUMINARIA
02	VENEZIANA PARA DESCARGA DO AR
03	TUBO FLEXÍVEL Ø 150mm
04	TUBO DE PVC Ø 150mm



ITEM	DESCRICAÇÃO
01	GABINETE DE VENTILAÇÃO COM FILTRAGEM
02	ELEMENTO DE INSULAMENTO OU EXAUSTÃO DO AR
03	VENEZIANA COM TELA E FILTRO PARA TOMADA DE AR
04	REDE DE DUTOS
05	DUTO FLEXÍVEL
06	CHUMBADOR, TIRANTE PARA FIXAÇÃO
07	AMORTECEDOR DE VIBRAÇÃO LINHA COXIM

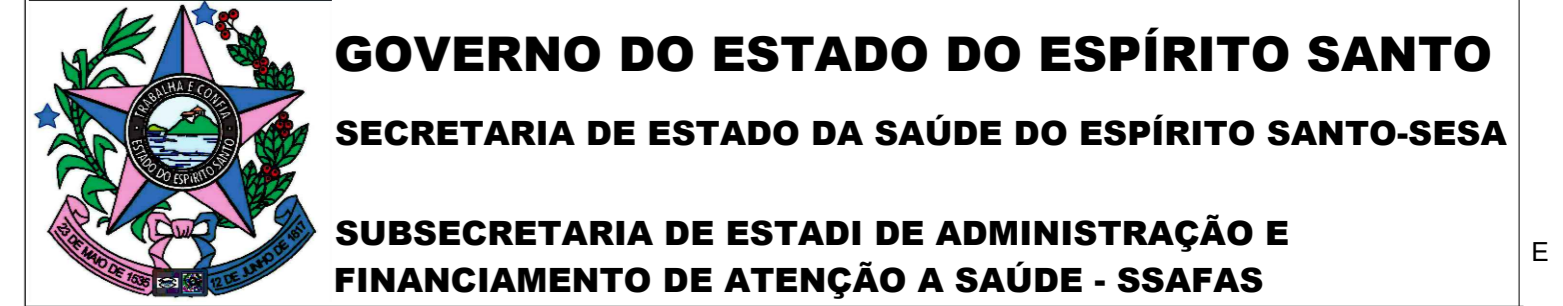


### ESPECIFICAÇÃO GERAL

LOCAL	IDENTIF. (UE + UC)	CAPAC. (Btu/h)	ALIMENTAÇÃO ELÉTRICA (V / Ph / Hz / Kw / A)	LINHA DE LÍQUIDO (L)	LINHA DE SUÇÃO (L)
RECEPÇÃO E ESPERA	UE01+UC01	30.000	220V / 2F+T / 60 Hz / 2,85KW / 16,8A	3/8" (9,53)	5/8" (15,88)
	UE02+UC02	30.000	220V / 2F+T / 60 Hz / 2,85KW / 16,8A	3/8" (9,53)	5/8" (15,88)
	UE03+UC03	30.000	220V / 2F+T / 60 Hz / 2,85KW / 16,8A	3/8" (9,53)	5/8" (15,88)
	UE04+UC04	30.000	220V / 2F+T / 60 Hz / 2,85KW / 16,8A	3/8" (9,53)	5/8" (15,88)
	UE05+UC05	30.000	220V / 2F+T / 60 Hz / 2,85KW / 16,8A	3/8" (9,53)	5/8" (15,88)
FARMÁCIA	UE06+UC06	18.000	220V / 2F+T / 60 Hz / 1,63KW / 7,9A	1/4" (6,35)	5/8" (15,88)
	UE07+UC07	18.000	220V / 2F+T / 60 Hz / 1,63KW / 7,9A	1/4" (6,35)	5/8" (15,88)
TRIAGEM	UE08+UC08	12.000	220V / 2F+T / 60 Hz / 1,06KW / 4,9A	1/4" (6,35)	1/2" (12,70)
FISIOTERAPIA	UE09+UC09	12.000	220V / 2F+T / 60 Hz / 1,06KW / 4,9A	1/4" (6,35)	1/2" (12,70)
CONSULTÓRIO ODONTOLÓGICO 3 EQUIPES	UE10+UC10	18.000	220V / 2F+T / 60 Hz / 1,63KW / 7,9A	1/4" (6,35)	5/8" (15,88)
	UE11+UC11	18.000	220V / 2F+T / 60 Hz / 1,63KW / 7,9A	1/4" (6,35)	5/8" (15,88)
CONSULTÓRIO INDIFERENC.	UE12+UC12	12.000	220V / 2F+T / 60 Hz / 1,06KW / 4,9A	1/4" (6,35)	1/2" (12,70)
CONSULTÓRIO INDIFERENC.	UE13+UC13	12.000	220V / 2F+T / 60 Hz / 1,06KW / 4,9A	1/4" (6,35)	1/2" (12,70)
CONSULTÓRIO INDIFERENC.	UE14+UC14	12.000	220V / 2F+T / 60 Hz / 1,06KW / 4,9A	1/4" (6,35)	1/2" (12,70)
CONSULTÓRIO C/ BANHEIRO	UE15+UC15	12.000	220V / 2F+T / 60 Hz / 1,06KW / 4,9A	1/4" (6,35)	1/2" (12,70)
CONSULTÓRIO C/ BANHEIRO	UE16+UC16	12.000	220V / 2F+T / 60 Hz / 1,06KW / 4,9A	1/4" (6,35)	1/2" (12,70)
CONSULTÓRIO INDIFERENC.	UE17+UC17	12.000	220V / 2F+T / 60 Hz / 1,06KW / 4,9A	1/4" (6,35)	1/2" (12,70)
ESTERILIZAÇÃO ESTOCAGEM	UE18+UC18	12.000	220V / 2F+T / 60 Hz / 1,06KW / 4,9A	1/4" (6,35)	1/2" (12,70)
AGENTES REUNIÕES	UE19+UC19	18.000	220V / 2F+T / 60 Hz / 1,63KW / 7,9A	1/4" (6,35)	5/8" (15,88)
	UE20+UC20	18.000	220V / 2F+T / 60 Hz / 1,63KW / 7,9A	1/4" (6,35)	5/8" (15,88)
ADMINISTRAÇÃO	UE21+UC21	12.000	220V / 2F+T / 60 Hz / 1,06KW / 4,9A	1/4" (6,35)	1/2" (12,70)
SL. ATIVIDADES COLETIVAS	UE22+UC22	18.000	220V / 2F+T / 60 Hz / 1,63KW / 7,9A	1/4" (6,35)	5/8" (15,88)
CURATIVOS	UE23+UC23	12.000	220V / 2F+T / 60 Hz / 1,06KW / 4,9A	1/4" (6,35)	1/2" (12,70)
IMUNIZAÇÃO	UE24+UC24	12.000	220V / 2F+T / 60 Hz / 1,06KW / 4,9A	1/4" (6,35)	1/2" (12,70)
COLETA	UE25+UC25	12.000	220V / 2F+T / 60 Hz / 1,06KW / 4,9A	1/4" (6,35)	1/2" (12,70)
INALVAÇÃO COLETIVA	UE26+UC26	12.000	220V / 2F+T / 60 Hz / 1,06KW / 4,9A	1/4" (6,35)	1/2" (12,70)

O FIO TERRA DA UNIDADE CONDENSADORA DEVERÁ SER INTERLIGADO A UM PONTO ESPECÍFICO PARA O SISTEMA DE CLIMATIZAÇÃO, NÃO PODENDO SER INTERLIGADO À TUBULAÇÃO DE GÁS, TUBULAÇÃO DE ÁGUA, HASTE DE PARA-RAIOS OU LINHA DE ATERRAMENTO PARA TELEFONE;

PARA SISTEMA DE DRENAGEM VER PROJETO ESPECÍFICO INTERLIGANDO AS UNIDADES EVAPORADORAS AO PONTO DE DRENAGEM DOTADO DE SIFÃO, POSICIONAMENTO INDICADO MERAMENTE ORIENTATIVO.



EMPREENHIMENTO:		<b>APS - UNIDADE DE ATENÇÃO PRIMÁRIA À SAÚDE</b>	
PROJETO:		<b>APS 3 - UNIDADE DE 3 EQUIPES</b>	
LOCAL:	PROJETO PADRÃO - TIPO 1	DISCIPLINA:	PROJETO CLIMATIZAÇÃO
SECRETÁRIO DA SESA:	NESIO FERNANDES DE MEDEIROS JUNIOR	FASE:	PROJETO EXECUTIVO
SUBSECRETÁRIO DA SSAFAS:	ERICO SANGIORGIO		
GERENTE DA GEAT:	ANDRÉ LAMAS VAREJÃO		
AUTOR DO PROJETO:	CARLOS COELHO JUNIOR	CAU (RES.P):	AS14163-8
TÍTULO:	PROJETO DE CLIMATIZAÇÃO - DETALHES - APS 3	CREA (EMPRESA):	ES-19617
DATA:	03/03/2022	ESCALA:	INDICADA
FORMATO:	A1	UNIDADE:	METROS
PRANCHAS:	03/03		

### NOTAS

01-	MEDIDAS EM CENTÍMETROS ONDE NÃO INDICADA A UNIDADE;
02-	AS LINHAS FRIGORÍFICAS DEVERÃO SER ISOLADAS INDIVIDUALMENTE COM TUBO ISOLANTE TÉRMICO EM POLIETILENO EXPANDIDO REVESTIDO COM FILME FLEXÍVEL COM ANTI UV, PARA TEMPERATURA SUPERIOR A 105°C. REF = POLIPEX - HT INVERTER
03-	TODA PASSAGEM DE DUTOS OU TUBULAÇÃO PELA ALVENARIA DEVERÁ SER VEDADA COM MATERIAL FLEXÍVEL APÓS A MONTAGEM.
04-	TODA A TUBULAÇÃO DE DRENO DEVERÁ SER ISOLADA COM TUBO FLEXÍVEL COM 10mm DE ESPESSEURA REVESTIDO COM FILME PROTETOR, DEVERÁ SER MONTADAS COM INCLINAÇÃO MÍNIMA DE 2%, PASSAR POR UMA CAIXA SIFONADA OU SER DOTADO DE SIFÃO ANTES DE DESCARREGAR NO ESGOTO.
05-	A DISTÂNCIA ENTRE OS SUPORTES DE FIXAÇÃO DAS LINHAS FRIGORÍFICAS E LINHA DE DRENAGEM DEVERÁ SER DE NO MÁXIMO 200 cm;
06-	PARA EVITAR PONTO DE ORVALHO NA SUPERFÍCIE DA TUBULAÇÃO E COTELAMENTO DA ÁGUA DE CONDENSADA CERTIFIQUE-SE QUE NÃO HAJA RACHADURA NO ISOLAMENTO.
07-	ONDE A EXPRESSÃO "OU SIMILAR" FOR UTILIZADA, DEVE-SE ENTENDER QUE OS COMPONENTES OPERADOS EM LUGAR DOS INDICADOS COMO FABRICANTE DE REFERÊNCIA, DEVEM SER EFETIVAMENTE EQUIVALENTES NO QUE SE REFEREM À APLICAÇÃO TÉCNICA, OPERACIONAL E DE PERFORMANCE.
08-	O FIO TERRA DA UNIDADE CONDENSADORA DEVERÁ SER INTERLIGADA A UM PONTO ESPECÍFICO PARA O SISTEMA DE CLIMATIZAÇÃO, NÃO PODENDO SER INTERLIGADO À TUBULAÇÃO DE GÁS, TUBULAÇÃO DE ÁGUA, HASTE DE PARA-RAIOS OU LINHA DE ATERRAMENTO PARA TELEFONE.
09-	ACONDIÇÃOAMENTO DOS EQUIPAMENTOS DE EXAUSTÃO E VENTILAÇÃO MECÂNICA DEVERÁ SER INTERTRAVADO COM AS ALUMINARIAS;
10-	PREVER PONTO DE ÁGUA, PONTO DE FORÇA PARA ACONDICIONAMENTO DOS EQUIPAMENTOS DE MANUTENÇÃO (TORNEIRA DO TIPO PARA JARDIM), FORNECIDO JUNTO AOS CONDENSADORES

### SIMBOLOGIA

	DUTO FABRICADOS EM PAINÉIS PRÉ ISOLADOS COM 20mm DE ESPESSEURA DE ESPUMA RÍGIDA, DE POLIURETANO, REVESTIDO NAS DUAS FACES COM LAMINA DE ALUMÍNIO GOFRADO E PELÍCULA DE PROTEÇÃO CONTRA FUNGOS E BACTÉRIAS
	TUBO FLEXÍVEL COM REFORÇO HELICOIDAL DE ARAME DE AÇO, ISOLADO TÊRMICAMENTE COM MANTA DE Lã DE VIDRO
	TUBO E CONEXÕES EM PVC LINHA ESGOTO PARA SISTEMA DE EXAUSTÃO MECÂNICA
	AS LINHAS FRIGORÍFICAS DEVERÃO SER EM TUBOS DE COBRE DO TIPO EXTRUDADO E TREFILADOS, SEM COSTURA, EM COBRE DESOXIDADO RECOZIDO. AS TUBULAÇÕES DEVERÃO SER ISOLADAS INDIVIDUALMENTE POR TODA A SUA EXTENSÃO COM TUBO ISOLANTE TÉRMICO EM POLIETILENO EXPANDIDO REVESTIDO COM FILME FLEXÍVEL COM ANTI UV, PARA TEMPERATURA SUPERIOR A 105°C. REF = POLIPEX - HT INVERTER
	UNIDADE EVAPORADORA
	UNIDADE CONDENSADORA
	LINHA DE LÍQUIDO
	LINHA DE SUÇÃO
	PONTO DE FORÇA FORNECIDO COM CAIXA DE PASSAGEM 150x150x100mm, REF. CPAD-1515-10 (FAB. WETZEL), FORNECIDO COM DISJUNTOR DE PROTEÇÃO
	LUMINÁRIA A PROVA DE EXPLOSAO FORNECIDA NA AREA TECNICA JUNTO AOS CONDENSADORES
	PONTO DE ÁGUA PARA MANUTENÇÃO (TORNEIRA DO TIPO PARA JARDIM), FORNECIDO JUNTO AOS CONDENSADORES

### ALIMENTAÇÃO ELÉTRICA

	PONTO DE FORÇA FORNECIDO COM CAIXA DE PASSAGEM 150x150x100mm, REF. CPAD-1515-10 (FAB. WETZEL), FORNECIDO COM DISJUNTOR DE PROTEÇÃO
PF 01 = SPLIT 30.000 BTU'S/H	ALIMENTAÇÃO ELÉTRICA = 220V / 2F+T / 60 Hz / 2,85KW / 16,8A
PF 02 = SPLIT 18.000 BTU'S/H	ALIMENTAÇÃO ELÉTRICA = 220V / 2F+T / 60 Hz / 1,63KW / 7,9A
PF 03 = SPLIT 12.000 BTU'S/H	ALIMENTAÇÃO ELÉTRICA = 220V / 2F+T / 60 Hz / 1,06KW / 4,9A
PF 04 = UNIDADE EXTRATORA DE AR / RECIRCULAÇÃO	ALIMENTAÇÃO ELÉTRICA = 220V / 2F+T / 60 Hz / 0,4KW / 2,0A
PF 05 = GABINETE DE VENTILAÇÃO	ALIMENTAÇÃO ELÉTRICA = 220V / 3F+T / 60 Hz / 0,55KW / 2,0A
PF 06 = UNIDADE RENOVADORA DE AR - EXAUSTOR	ALIMENTAÇÃO ELÉTRICA = 110 / 220V / 2F / 60Hz / 25 W

FORMATO A1 EXTENDIDO  
INTERNO: 995x574mm  
EXTERNO: 1030x594mm