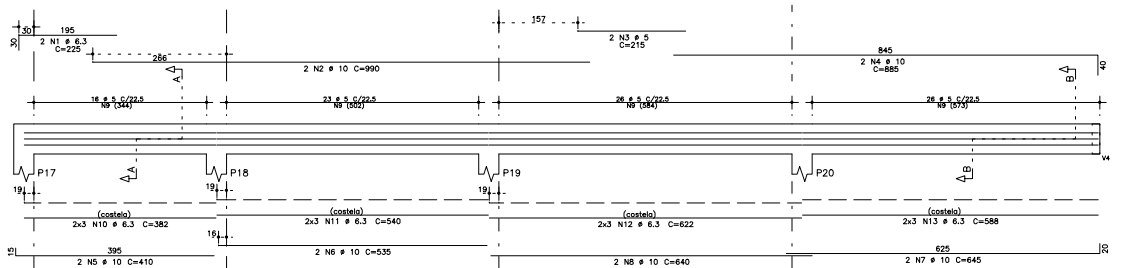
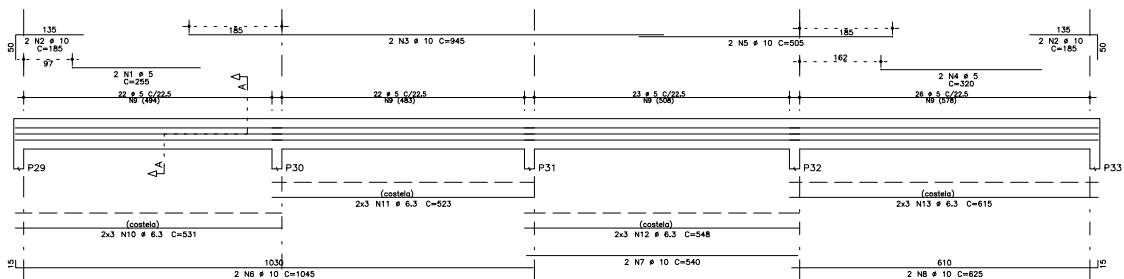


FORMAS DA ÁREA TÉCNICA  
ESCALA 1:50

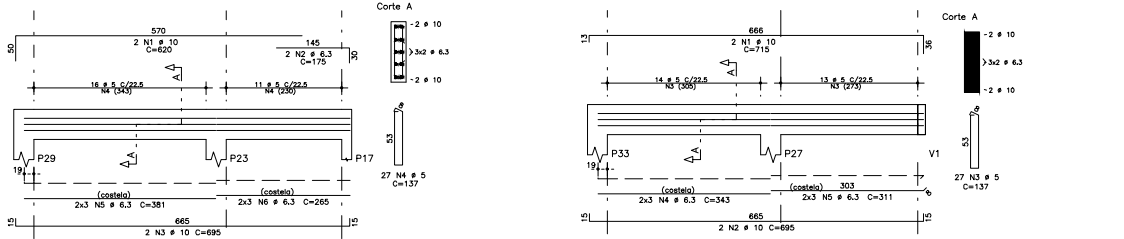
V1 15x60



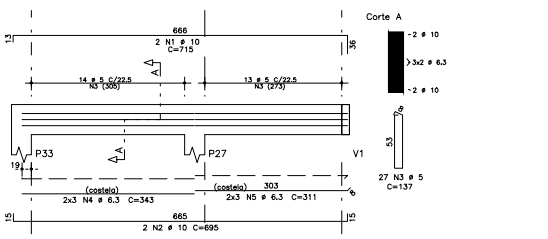
V2 15x60



V3 15x60



V4 15x60



ESPECIFICAÇÕES

FIBRA DE CONCRETO ESTRUTURAL = 30 MPa		
COMPRIMENTO DAS PEÇAS ESTRUTURAIS:		
FUNDIÇÃO = 2,0 cm	PLACAS = 4,0 cm	
VMAS = 3,5 cm	LAJES = 3,0 cm	
O CONCRETO DEVERÁ SER VIBRADO MECANICAMENTE		
COTAS EM CENTÍMETROS E ELEVAÇÕES EM METROS, EXCETO INDICAÇÃO CONTRÁRIA		
DIM. DO ABRIGADO GRÁFICO = BRITA O BRITA 1		
CONCRETO MÍNIMO DE CIMENTO POR M <sup>3</sup> = 300kg		
AÇO ESTRUTURAL CASA/CARGO - FY = 500MPa - FY = 500MPa		
RELAÇÃO AÇAMENTO = 0,45		
TODA PEÇA EM CONCRETO DIRETO COM O SOLO DEVERÁ TER BASE DE CONCRETO MÍNIMO 5cm DE ESPESURA.		
TODOS OS TORNILHOS DEVERÃO SER APLICADOS A 90º ANTES DA APLICAÇÃO DO CONCRETO MÍNIMO.		
CONVENÇÕES		
□ - PLAR QUE NUNCA	□ - PLAR QUE CONTINUA	
□ - PLAR QUE REDUZ	□ - PLAR QUE MORCE	
QUANTITATIVOS:		
	ÁREA DE FORMAÇÃO	TOT. DE CONCRETO
VMAS	70,00	4,70
TOTAL	70,00	4,70

ATENÇÃO:  
- AS COTAS PRELIMINARES SOBRE O DESENHO, NÃO TÊM MEDIDA A PARTIR DE REGRAS E/OU ESCALÍMETROS.  
- OS DIMENSIONAMENTOS DA ESTRUTURA FORMAS APROXIMADOS LEVANDO EM CONSIDERAÇÃO UM RÍGIDO CONTROLE DE QUALIDADE E DE TOLERÂNCIA DE MEDIDA NA OBRA.

AÇO	POS	BIT	QUANT	COMPRIMENTO	
				UNID	TOTAL
				cm	cm
<b>V1</b>					
50A	1	6,3	2	225	450
50A	3	10	2	990	1980
50A	5	10	2	215	430
50A	4	10	2	885	1770
50A	5	10	2	410	820
50A	6	10	2	535	1070
50A	7	10	2	645	1290
50A	8	10	2	640	1280
50A	9	5	21	137	12467
50A	10	6,3	6	392	2292
50A	11	6,3	6	540	3240
50A	12	6,3	6	622	3732
50A	13	6,3	6	588	3528
<b>V2</b>					
50A	1	5	2	255	510
50A	3	10	2	195	390
50A	4	5	2	945	1890
50A	5	10	2	640	1280
50A	5	10	2	505	1010
50A	6	10	2	1045	2090
50A	7	10	2	540	1080
50A	8	10	2	625	1250
50A	9	5	93	137	12741
50A	10	6,3	6	531	3186
50A	11	6,3	6	623	3738
50A	12	6,3	6	548	3288
50A	13	6,3	6	615	3690
<b>V3</b>					
50A	1	10	2	650	1300
50A	2	6,3	2	175	350
50A	3	10	2	695	1390
50A	4	5	27	137	3699
50A	5	6,3	6	381	2286
50A	6	6,3	6	295	1500
<b>V4</b>					
50A	1	10	2	715	1430
50A	2	10	2	690	1380
50A	3	5	27	137	3699
50A	4	6,3	6	343	2058
50A	5	6,3	6	311	1866

RESUMO DE AÇO			
AÇO	BIT	COMPR	PESO
		mm	kgf
50A	6,3	342	53
50A	10	217	85
50A	10	217	134
Peso Total	60B	=	53 kgf
Peso Total	50A	=	219 kgf



**GOVERNO DO ESTADO DO ESPÍRITO SANTO**  
SECRETARIA DE ESTADO DA SAÚDE DO ESPÍRITO SANTO-SESA  
SUBSECRETARIA DE ESTADO DE ADMINISTRAÇÃO E FINANCIAMENTO DE ATENÇÃO À SAÚDE - SSAFAS

PLANO DECENAL DE ATENÇÃO PRIMÁRIA À SAÚDE - APS-10

EMPREENHAMENTO:		<b>APS - UNIDADE DE ATENÇÃO PRIMÁRIA À SAÚDE</b>	
PROJETO:			
<b>2 ESF - UNIDADE DE 2 EQUIPES</b>			
LOCAL: PROJETO PADRÃO - TPO 1			
SECRETÁRIO DA SESA:	NÉSIO FERNANDES DE MEDEIROS JUNIOR		DISCIPLINA: PROJETO ESTRUTURAL
SUBSECRETÁRIO DA SESA:	ERICO SANDROGIO		FASE: PROJETO EXECUTIVO
GERENTE DA GEAT:	ANDRÉ LAMAS VAREJÃO		
AUTOR DO PROJETO:	MICHELE MARIA ALVES		CREA (EMPRESA): ES-15617
			CREA (RESP): ES-026240
TÍTULO: FORMAS DA ÁREA TÉCNICA ARMAÇÃO DAS VIGAS DA ÁREA TÉCNICA			
SATA: NOV./2022	ESCALA: INDICADA	FÓRMO: A1	PRIMEIRA: CM
			PÁGINA: 13/13