

**ESPECIFICAÇÕES**

Fôr do concreto estrutural = 30 MPa

COMPRIMENTO DAS FERRAS ESTRUTURAIS:  
 FUNDIÇÕES = 3,5 cm PLARES = 4,2 cm  
 VIGAS = 3,5 cm LAJES = 3,0 cm

O CONCRETO DEVERÁ SER VERIFICADO MECANICAMENTE.  
 COTAS EM CENTÍMETROS E ELEVADOS EM METROS, EXCETO INDICAÇÃO CONTRÁRIA.  
 DIM DO ABRIGADO GRANDE = BREA O BREA 1

CONCRETO MÍNIMO DE CIMENTO POR M<sup>3</sup> = 300kg

ADJ ESTRUTURAL CADA/CANAL - FY = 600MPa - FT = 600MPa

RELAÇÃO ÁGUA/CEMENTO = 0,45

TODA FERRA EM CONCRETO DIRETO COM O SOLO DEVERÁ TER BASE DE CONCRETO MOURO COM DIM DE ESPESSURA.

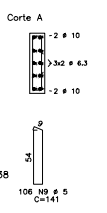
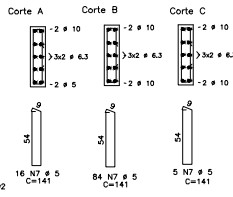
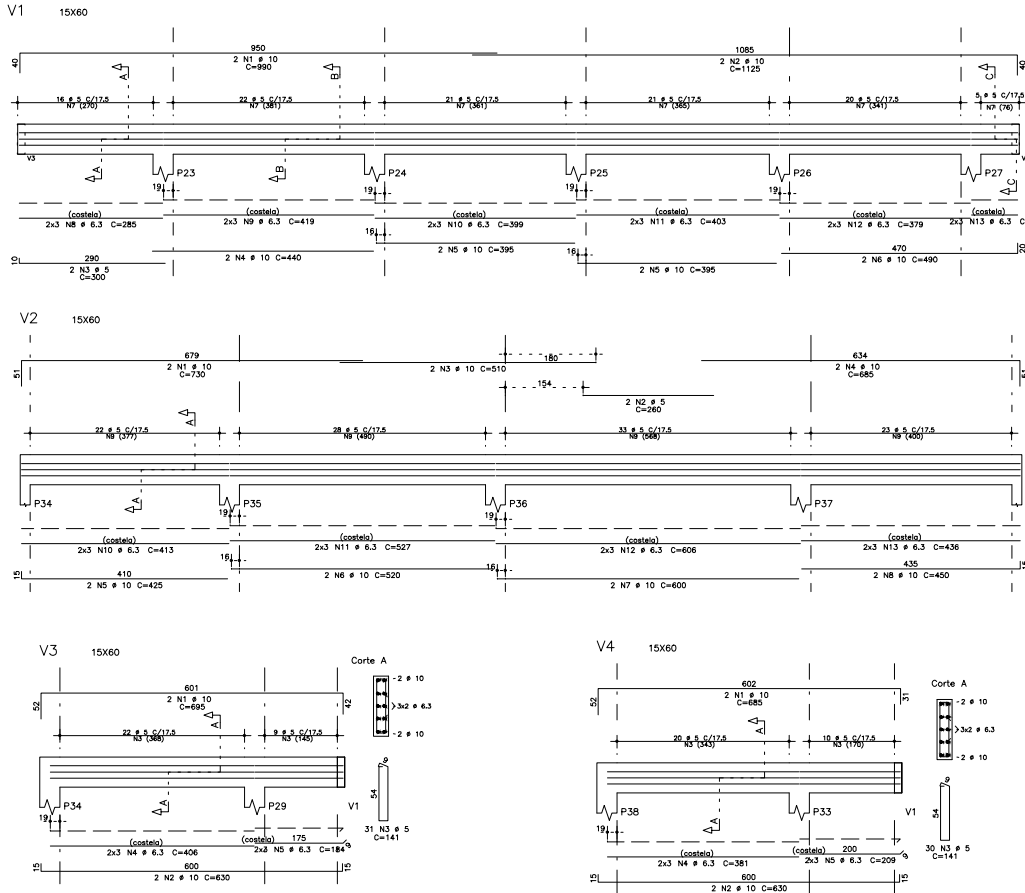
TUDO O TERRENO DEVERÁ SER APLANOADO A BARRA FIN ANTES DA APLICAÇÃO DO CONCRETO MOURO.

CONVENÇÕES

[Symbol]	PLAR QUE MADE	ÁREA DE FORMAS	VOL. DE CONCRETO
[Symbol]	PLAR QUE CONTRUA	1000	1000
[Symbol]	PLAR QUE REDUZ	62,80	4,20
[Symbol]	PLAR QUE MORRE		
TOTAL		62,80	4,20

ATENÇÃO:  
 - AS COTAS PRELIMINARES SOBRE O DESENHO NÃO TÊM MEDIDAS A PARTIR DE MEDIDAS E/OU ESCALIMÉTRICAS.  
 - OS DIMENSIONamentos DA ESTRUTURA FORAM ADOTADOS LEVANDO EM CONSIDERAÇÃO UM PRÉDIO CONTROLADO DE QUALIDADE E DE TOLERÂNCIAS DE MEDIDAS NA OBRA.

**FORMAS DA ÁREA TÉCNICA**  
 ESCALA 1:50



AÇO	POS	BIT	QUANT	COMPRIMENTO	
				UNIT	TOTAL
cm					
<b>V1</b>					
50A	1	10	2	990	1980
50A	2	10	2	1125	2250
60B	3	10	2	300	600
50A	4	10	2	1440	2880
50A	5	10	4	390	1580
50A	6	10	2	495	990
60B	7	6,3	6	141	1485
50A	8	6,3	6	285	1710
50A	9	6,3	6	419	2514
50A	10	6,3	6	399	2394
50A	11	6,3	6	403	2418
50A	12	6,3	6	379	2274
50A	13	6,3	6	55	555
<b>V2</b>					
50A	1	10	2	735	1470
60B	2	5	2	260	520
50A	3	10	2	510	1020
50A	4	10	2	685	1370
50A	5	10	2	425	850
50A	6	10	2	520	1040
50A	8	10	2	600	1200
50A	8	10	2	450	900
60B	9	5	106	141	14946
50A	10	6,3	6	413	2478
50A	11	6,3	6	527	3162
50A	12	6,3	6	606	3636
50A	13	6,3	6	436	2616
<b>V3</b>					
50A	1	10	2	695	1390
50A	2	10	2	630	1260
60B	3	5	31	141	4371
50A	4	6,3	6	406	2436
50A	5	6,3	6	184	1104
<b>V4</b>					
50A	1	10	2	685	1370
60B	3	5	30	141	4230
50A	4	6,3	6	381	2286
50A	5	6,3	6	209	1254

RESUMO DE AÇO			
AÇO	BIT	COMPR	PESO
kgf			
60B	6	385	61
50A	6,3	308	76
50A	10	208	128
Peso Total		60B =	61 kgf
Peso Total		50A =	204 kgf

**GOVERNO DO ESTADO DO ESPÍRITO SANTO**  
**SECRETARIA DE ESTADO DA SAÚDE DO ESPÍRITO SANTO-SESA**  
**SUBSECRETARIA DE ESTADO DE ADMINISTRAÇÃO E FINANCIAMENTO DE ATENÇÃO À SAÚDE - SSAFAS**

**PLANO DECENAL DE ATENÇÃO PRIMÁRIA À SAÚDE - APS+10**

EMPENHAMENTO:  
**APS - UNIDADE DE ATENÇÃO PRIMÁRIA À SAÚDE**

PROJETO:  
**1 ESF - UNIDADE DE 1 EQUIPE**

LOCAL:  
 PROJETO PADRÃO - TPO 1

SECRETÁRIO DA SESA:  
 NÉSIO FERNANDES DE MEDEIROS JUNIOR

SUBSECRETÁRIO DA SESA:  
 ERICO SANDROGIO

GERENTE DA GEA:  
 ANDRÉ LEMAS VAREJÃO

AUTOR DO PROJETO:  
 MICHELE MARIA ALVES

TÍTULO:  
**FORMAS DA ÁREA TÉCNICA**  
**ARMAÇÃO DAS VIGAS DA ÁREA TÉCNICA**

DATA: NOV./2022

REVISÃO: INDICADA

FORMAS: A1

UNIDADE: CM

PÁGINA: 12/12