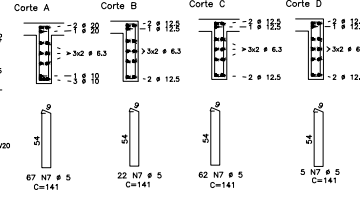
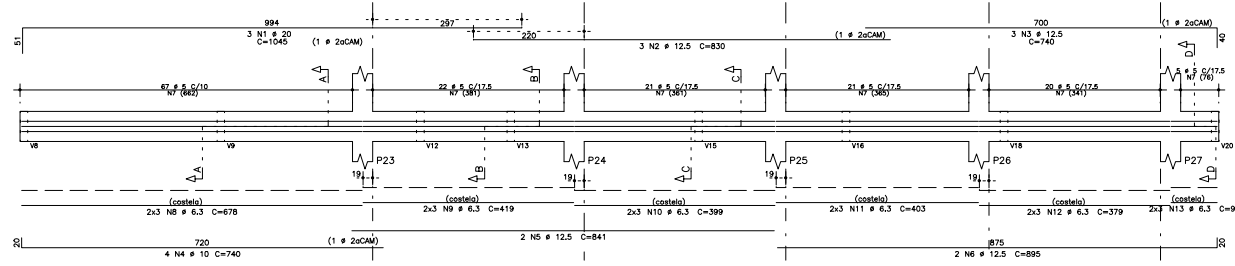
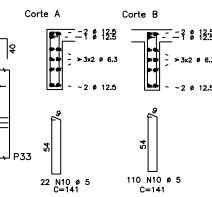
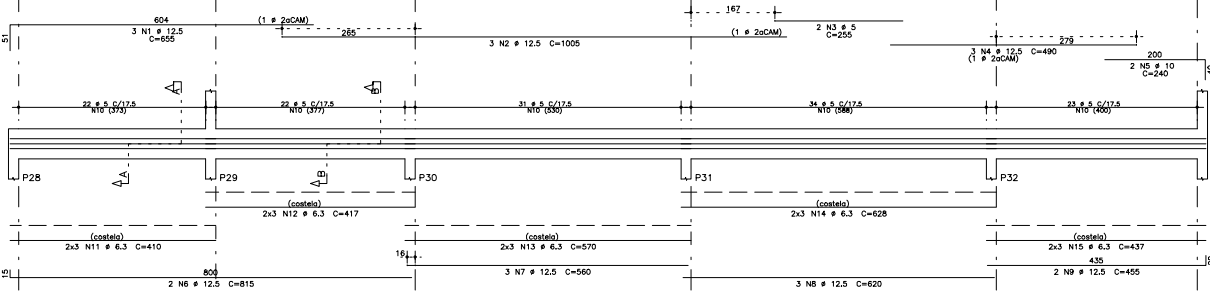


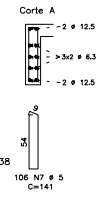
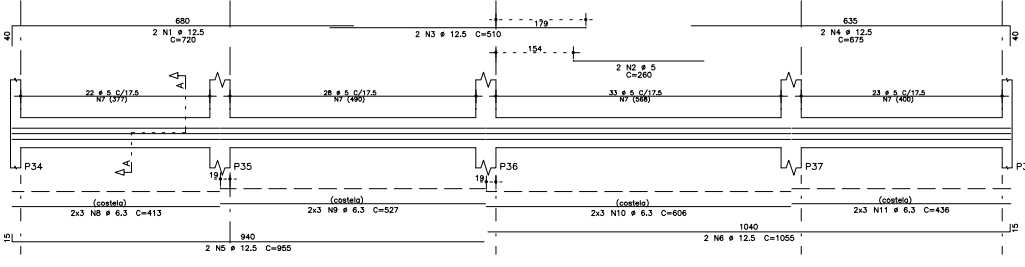
V5 15X60



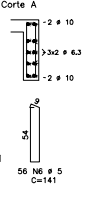
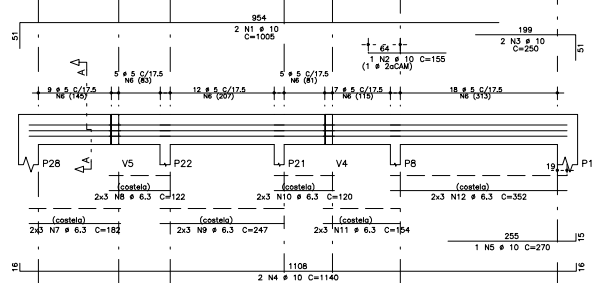
V6 15X60



V7 15X60



V8 15X60



AÇO	POS	BIT	QUANT	COMPRIMENTO	TOTAL
				UNIT	
				cm	cm
V5					
50A	1	20	3	1045	3135
50A	2	12,5	3	830	2490
50A	3	12,5	3	740	2220
50A	4	12,5	4	740	2960
50A	5	12,5	3	841	1862
50A	6	12,5	2	895	1790
50A	7	5	156	141	21996
50A	8	6,3	6	678	3988
50A	9	6,3	6	419	2514
50A	10	6,3	6	399	2394
50A	11	6,3	6	403	2418
50A	12	6,3	6	378	2274
50A	13	6,3	6	92	562
V6					
50A	1	12,5	3	655	1965
50A	2	12,5	3	1005	3015
50A	3	5	2	240	510
50A	4	12,5	3	490	1470
50A	5	10	2	240	480
50A	6	12,5	2	815	1630
50A	7	10	3	560	1680
50A	8	12,5	3	620	1860
50A	9	12,5	2	455	910
60B	10	5	132	141	18612
50A	11	6,3	6	410	2460
50A	12	6,3	6	417	2502
50A	13	6,3	6	570	3420
50A	14	6,3	6	628	3768
50A	15	6,3	6	437	2622
V7					
50A	1	12,5	2	720	1440
60B	2	5	2	285	570
50A	3	12,5	2	510	1020
50A	4	12,5	2	675	1350
50A	5	12,5	2	855	1710
50A	6	12,5	2	1055	2110
60B	7	5	141	1494	18444
50A	8	6,3	6	413	2478
50A	9	6,3	6	527	3162
50A	10	6,3	6	606	3636
50A	11	6,3	6	436	2616
V8					
50A	1	10	2	1005	2010
50A	2	10	1	155	310
50A	3	10	2	250	500
50A	4	10	2	1140	2280
50A	5	10	1	270	540
60B	6	5	56	141	7896
50A	7	6,3	6	182	1092
50A	8	6,3	6	125	750
50A	9	6,3	6	127	782
50A	10	6,3	6	120	720
50A	11	6,3	6	154	924
50A	12	6,3	6	352	2112

RESUMO DE AÇO			
AÇO	BIT	COMPR	PESO
		mm	kgf
60B	5	645	99
50A	6,3	479	119
50A	10	87	53
50A	12,5	285	275
50A	20	31	275
Peso Total 60B =			99 kgf
Peso Total 50A =			523 kgf

GOVERNO DO ESTADO DO ESPÍRITO SANTO
SECRETARIA DE ESTADO DA SAÚDE DO ESPÍRITO SANTO-SESA
SUBSECRETARIA DE ESTADO DE ADMINISTRAÇÃO E FINANCIAMENTO DE ATENÇÃO À SAÚDE - SSAFAS

PLANO DECENAL DE ATENÇÃO PRIMÁRIA À SAÚDE - APS-10

EMPENHAMENTO:
APS - UNIDADE DE ATENÇÃO PRIMÁRIA À SAÚDE

PROJETO:
1 ESF - UNIDADE DE 1 EQUIPE

LOCAL:
 PROJETO PADRÃO - TPO 1

SECRETÁRIO DA SESA: NÉSIO FERNANDES DE MEDEIROS JUNIOR	DISCIPLINA: PROJETO ESTRUTURAL
SUBSECRETÁRIO DA SESA: ERICO SANDRILHO	FASE: PROJETO EXECUTIVO
GERENTE DA GEAR: ANDRÉ LAMAS VAREJÃO	
AUTOR DO PROJETO: MICHELE MARIA ALVES	CREA (EMPRESA): ES-15617 CREA (RESP): ES-0224240

TÍTULO:
ARMAÇÃO DAS VIGAS DA COBERTURA II

SATA: NOV./2022 ESCALA: INDICADA FORMAÇÃO: A1 UNIDADE: CM FRANQUISA: 09/12